



MONTERINGSANVISNING

VATETTE PLAST

För PEX-, PE-RT-, PB-rör oavsett fabrikat och Multilayer-rör.

ANVÄNDINGSOMRÅDE: Tappvatten, värmeanläggningar, luft, oljor, fotogen, bensen, gasol, naturgas, kylanläggningar (köldmediet får absolut inte vara aggressivt mot mässing, vid osäkerhet kontakta Villeroy & Boch Gustavsberg AB).

MAX ARBETSTRYCK:

1 600 kPa (16 bar)

MAX ARBETSTEMPERATUR:

95°C

TYPGODKÄNNANDE 0019/04 OMFATTAR:

ANVÄNDINGSOMRÅDE: Tappvatteninstallationer och värmesystem där vattnets kvalité kan jämföras med vatten från kommunala anläggningar.

MAX ARBETSTRYCK:

1 000 kPa (10 bar)

MAX ARBETSTEMPERATUR:

95°C momentant, 70°C kontinuerligt

TYPGODKÄNDA FÖR FÖLJANDE RÖR:

PEX-rör enligt standard

PE-RT-rör enligt standard

PB-rör enligt standard

Multilayer-rör AluPex av fabrikat:

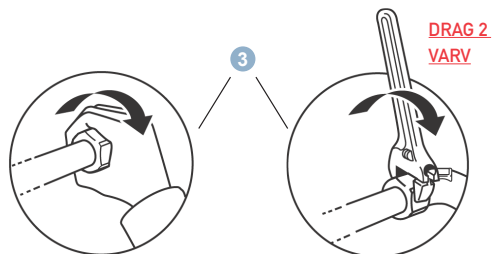
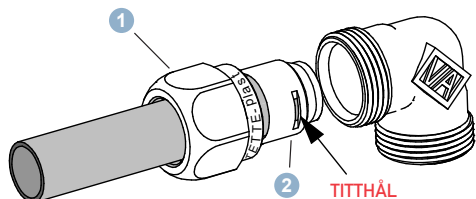
Aquatherm, Fränkische, Geberit, +GF+, Henco, LK, Rehau, Roth, TECE, Thermo-tech, Uponor, Wavin.

! FÖRUTSÄTTNINGAR:

- Installationen skall utföras enligt Branschregler Säker Vatteninstallation.
- Liknande detaljer av annat fabrikat får inte användas tillsammans med System Vatette. Vatette-produkternas mutter är märkta med VATETTE och dimension.
- Klämhylsa och mutter ansluts mot Vatette koppling/kulventil.
- **Multilayer-rör kalibreras och gradas invändigt med avsett verktyg.**

MONTERING:

1. Trä på muttern på röret.
2. Trä på hylsan tills röret syns i hylsans titthål (är i botten).
3. Dra åt muttern **2 varv efter handåtdragning.**
4. Tryck-och täthetskontroll ska utföras enligt anvisningar på www.sakervatten.se.
5. I de fall Vatette Plast används som övergångskoppling till annan rörtyp, t.ex. kopparrör, se även instruktion för klämringskoppling (produktkatalog, förpackning eller www.vatette.se).



Accepterad
monteringsanvisning
2016:1



0019/04

633 369/16 2020-03-25 1 (1)