

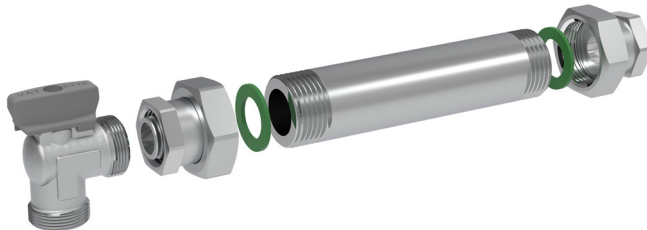


# MONTERINGSANVISNING

## VATETTE KOPPEL LÄGENHETSMÄTARE DY15/22

För lägenhetsmätare 110 mm (80 mm).

Dy15X15	Dy22X15
FG0980500	FG0981105
RSK 197 01 76	RSK 197 01 75



### VATETTE GODKÄNNER FÖLJANDE:

#### MAX DRIFTRYCK:

1 000 kPa (10 bar)

#### MAX DRIFTEMPERATUR:

-20°C - +100°C

### ANVÄNDNINGSSOMRÅDE:

Tappvatten och värmeanläggningar där vattnets kvalitet kan jämföras med vatten från kommunala anläggningar, luft- kylanläggningar (köldmediet får inte vara aggressivt mot mässing, vid osäkerhet kontakta Villeroy & Boch Gustavsberg AB).

### TYPGODKÄNNANDE 0042/05 OMFATTAR:

#### MAX DRIFTRYCK:

1 000 kPa (10 bar)

#### MAX DRIFTEMPERATUR:

95°C momentant, 70°C kontinuerligt

AVSEDD FÖR FÖLJANDE RÖRTYPER: Se monteringsanvisning för respektive kopplingstyp.

### FÖRUTSÄTTNINGAR: !

- Installationen skall utföras enligt Branschregler Säker Vatteninstallation.
- Liknande detaljer av annat fabrikat får inte användas tillsammans med System Vatette.
- Vatetteprodukternas ventilhus är märkt med VATETTE och muttern är märkt med VATETTE.
- Stödhylsa skall användas till mjuka och halvhårda kopparrör samt mjuka stålrör.
- Vid montering av PEX-rör skall stödhylsan vara så lång att den når genom muttern. Stödhylsan ska ha fläns anpassad för PEX-rör.



0042/05



Accepterad  
monteringsanvisning  
2021:1

650 105/1 2021-04-12

## VATETTE KOPPEL LÄGENHETSMÄTARE DY15/22

För lägenhetsmätare 110 mm (80 mm).

### MONTERING:

**OBS! Kulventil Dy 22 har kort insticksdjup, endast för Vatette Plast och Dubbelmutter.**

1. Skruva ihop kopplet med vald kopplingsdel. Tips! Dra inte dubbelmuttrarna helt för enklare montage.
2. Anslut kopplet mot Vatette Kopplingsbricka V6 180 cc lägenhetsmätare/Vatette Kopplingsbricka V6 bockfixtur eller valt kopplingsset. Se respektive kopplingssets/kopplingsbrickas monteringsanvisning.
3. Dra dubbelmuttrarna tills de "stumnar" (ca 20 Nm).
4. Ersätt passbit med lägenhetsmätaren. Vid 80 mm lägenhetsmätare, komplettera med Vatette Förlängningskoppling RSK 190 75 62/med backventil RSK 190 75 61. Passbiten kan lämnas kvar då den är godkänd för kontinuerlig drift.
5. Utför § 6.2 Tryck- och täthetskontroll enligt Branschregler Säker Vatteninstallation enligt metod "Plaströrssystem eller blandade plast- och metallrörssystem". Motverka spänningsskorrosion genom att lossa muttern och därefter drag åt lätt igen. **Ej ansluten kulventilsända skall pluggas.**

