



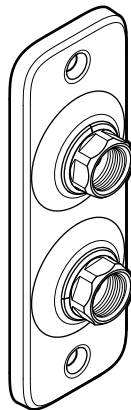
MONTERINGSANVISNING

VATETTE KOPPLINGSBRICKA^{V6} DY10/12/15

För kopparrör, stålrör, PEX-rör och slätända.

Ansluts mot Vatette kopplingar/kulventiler/Väggfördelare^{V6} Dy15.

	Dy10/12/15
1-rör	FGO 126 151 RSK 850 50 36
2-rör	FGO 126 251 RSK 850 50 43



VATETTE GODKÄNNER FÖLJANDE:

MAX ARBETSTRYCK:

1 600 kPa (16 bar)

MAX ARBETSTEMPERATUR:

120°C

ANVÄNDNINGSSOMRÅDE: Tappvatten och värmeanläggningar där vattnets kvalitet kan jämföras med vatten från kommunala anläggningar, luft- kylanläggningar (köldmediet får absolut inte vara aggressivt mot mässing, vid osäkerhet kontakta Villeroy & Boch Gustavsberg AB.

TYPGODKÄNNANDE 3900/89, 0995/74 OMFATTAR:

ANVÄNDNINGSSOMRÅDE: Tappvatteninstallationer och värmesystem där vattnets kvalitet kan jämföras med vatten från kommunala anläggningar.

MAX ARBETSTRYCK:

1 000 kPa (10 bar)

MAX ARBETSTEMPERATUR:

95°C momentant, 70°C kontinuerligt

TYPGODKÄNDA FÖR FÖLJANDE RÖR:

- Kromade, hårda, halvhårda och mjuka kopparrör
- Rostfria- och elförzinkade stålrör
- PEX-rör enligt standard
- Slätända med kant av mässing, enligt SS-EN13618



Accepterad
monteringsanvisning
2018:1

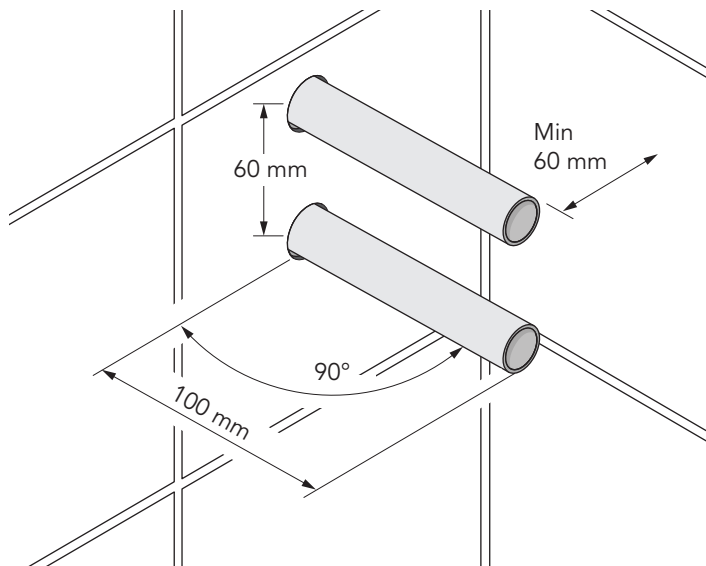


3900/89, 0995/74

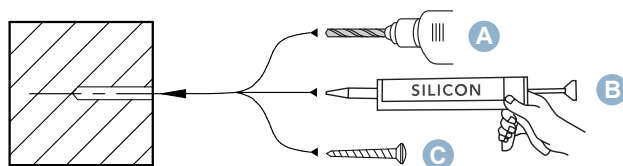
650 082/2 2020-09-22

FÖRUTSÄTTNINGAR: !

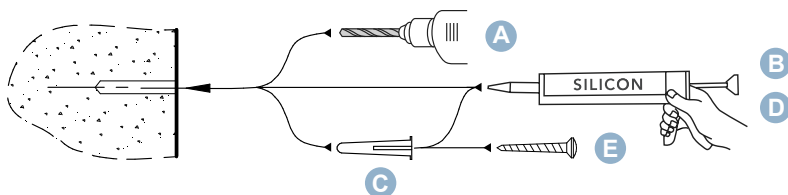
- Installationen skall utföras enligt Branschregler Säker Vatteninstallation.
- Ansluts endast mot Vatette kopplingar/kulventiler samt Väggfördelare^{V6}.
- Rören skall vara fixerade, vinkelräta och sticka ut 100 mm.
- Skruvfästning skall göras i massiv konstruktion, i betong, regler eller Säker Vatten-vägg och avtätas mot tätskiktet.
- Rören kalibreras och gradas invändigt med avsett verktyg samt fixeras och avtätas enligt rörfabrikantens anvisningar.



MONTERING I REGLAR ELLER SÄKER VATTEN-VÄGGEN:

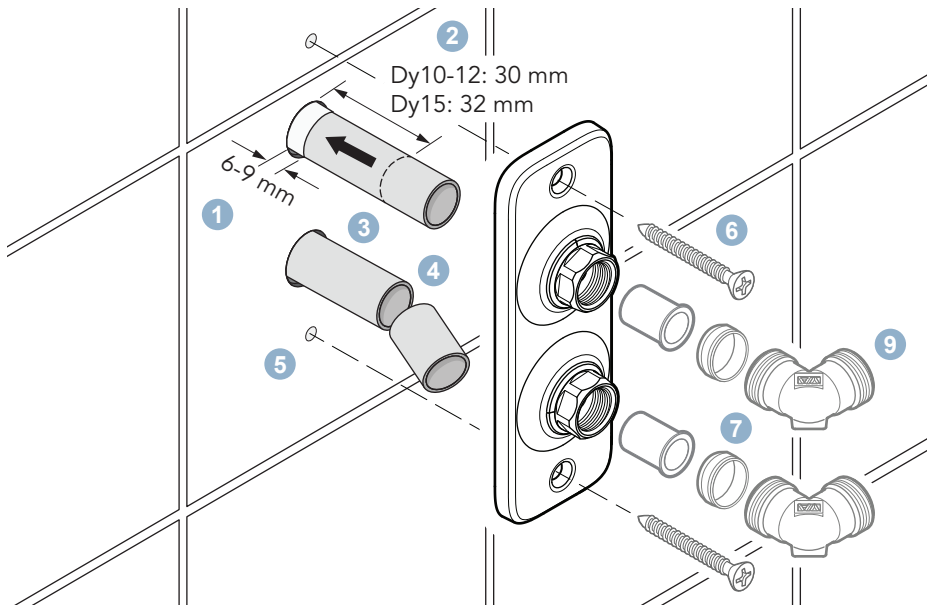


MONTERING I BETONGVÄGG:



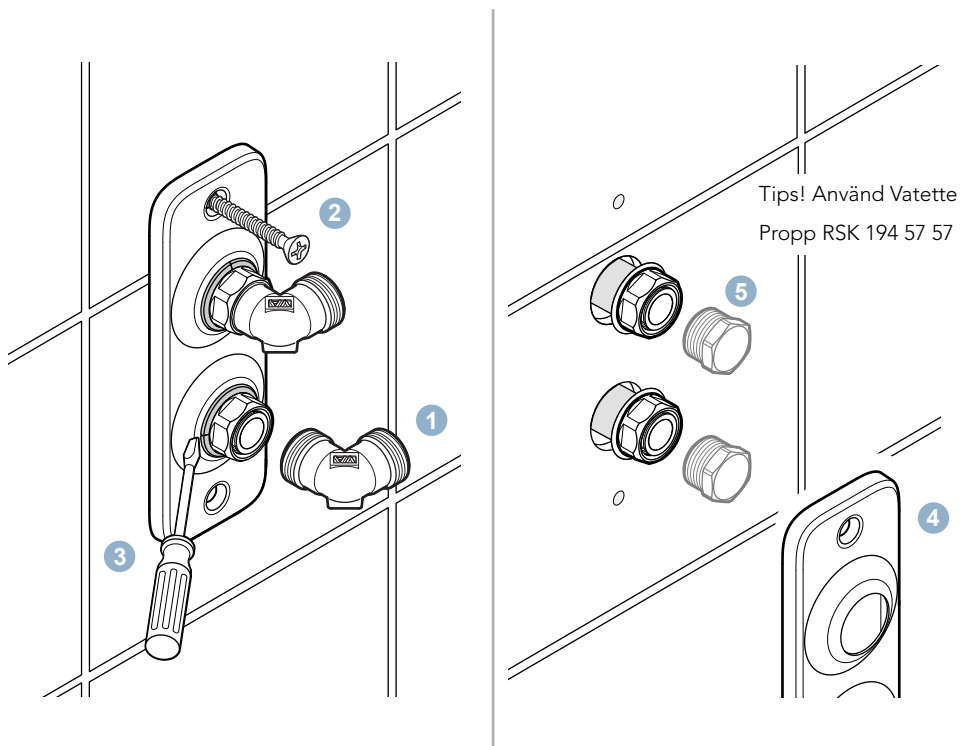
MONTERING:

1. Plastbelagda rör skalas och skäres 6-9 mm utvändigt vägg.
2. Vid PEX, tryck in mediaröret hårt. Markera **Dy 10-12: 30 mm, Dy 15: 32 mm** från vägg.
3. Kapa vid markering.
4. Kontrollera att rören är **fria från längsgående repor och grader**.
Rostfria-, elförzinkade- och hårda stålrör slipas runt rörändan med slipduk (ej längsgående slipning).
5. Fyll skruvhålen med silikon.
6. Montera kopplingsbrickan och skruva fast med VVS-skrivar.
7. Trä på klämringen på röret.
8. För Ø10 och Ø12 använd Vatette förminskning RSK 194 51 79 resp RSK 194 51 87.
Använd stödhylsa på mjuka och halvhårda kopparrör.
9. Anslut önskad Vatette koppling/kulventil Dy15.
Åtdragning: Cu-rör 1 varv efter handåtdragning.
PEX-rör 2 varv efter handåtdragning.
10. Rikta låsringens slits nedåt för en säker dränering.
Tips: Använd Vatette Propp Dy15, RSK 194 57 57, vid provtryckning.



DEMONTERING:

1. Avlägsna anslutna Vatette kopplingar/kulventiler/Väggfördelare^{V6}.
2. Skruva ur VVS-skruvorna.
3. Använd en mejsel för att kränga loss låsringarna.
4. Lossa kopplingsbrickan från väggen och för den över muttrarna.
5. Vid behov pluggas rören och systemet kan åter trycksättas.
Tips! Använd Vatette Propp Dy15 - RSK 194 57 57.



ÅTERMONTERING:

- Fyll skruvhålen med silikon.
- För kopplingsbrickan över muttrarna.
- Återmontera låsringarna.
- Skruva fast kopplingsbrickan med VVS-skruv.
- Återmontera önskade Vatette kopplingar/kulventiler.