



MONTERINGSANVISNING

VATETTE PLAST

för PEX-, PE-RT-, PB-rör oavsett fabrikat och Multilayer-rör.

ANVÄNDNINGS- OMRÅDE:

Tappvatten, värmeanläggningar, luft, oljor, fotogen, bensin, gasol, naturgas, kyl-anläggningar (kylmediet får absolut inte vara aggressivt mot mässing, vid osäkerhet kontakta Villeroy & Boch Gustavsberg AB).

**MAX
ARBETSTRYCK:** 1 600 kPa (16 bar)

**MAX ARBETS-
TEMPERATUR:** 95°C

TYPGODKÄNNANDE 0019/04 OMFATTAR

ANVÄNDNINGS- OMRÅDE:

Tappvatteninstallationer och värmesystem där vattnets kvalitet kan jämföras med vatten från kommunal anläggning.

**MAX
ARBETSTRYCK:** 1 000 kPa (10 bar)

**ARBETS-
TEMPERATUR:** 95°C momentant
70°C kontinuerligt

TYPGODKÄNDA FÖR FÖLJANDE RÖR:

- PEX-rör enligt standard
- PE-RT-rör enligt standard
- PB-rör enligt standard
- Multilayer-rör (AluPEX) av fabrikat LK, Aquaterm, ReTherm, Uponor, Roth, Henco, Fränkische, a-collection

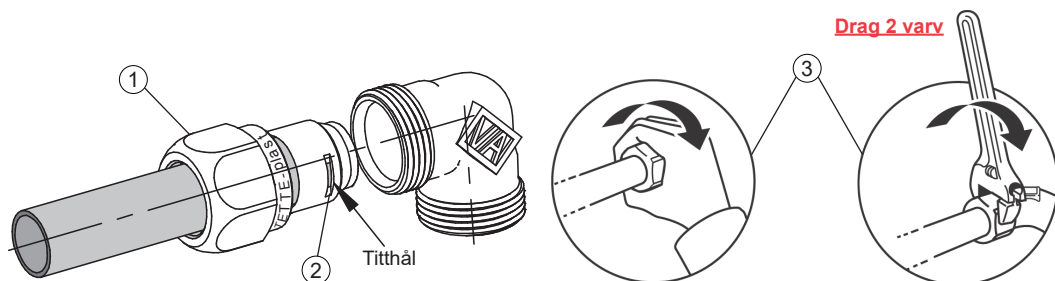
FÖRUTSÄTTNINGAR:



- Installationen skall utföras enligt Branschregler Säker Vatteninstallation.
- Liknande detaljer av annat fabrikat får inte användas tillsammans med System Vatette.
- Klämhylsa och mutter ansluts mot Vatette koppling/kulventil.
- **Multilayer-rör kalibreras och gradas invändigt med avsett verktyg.**

MONTERING:

1. Trä på muttern på röret.
 2. Trä på hylsan tills röret syns i hylsans titthål (är i botten).
 3. Dra åt muttern **2 varv efter handåtdragning.**
- I de fall Vatette Plast används som övergångskoppling till annan rörtyp, t.ex. kopparrör, se även instruktion för klämringkoppling (produktkatalog, förpackning eller www.vatette.se).



0019/04

633 369/15 2017-10-26 1 (1)