

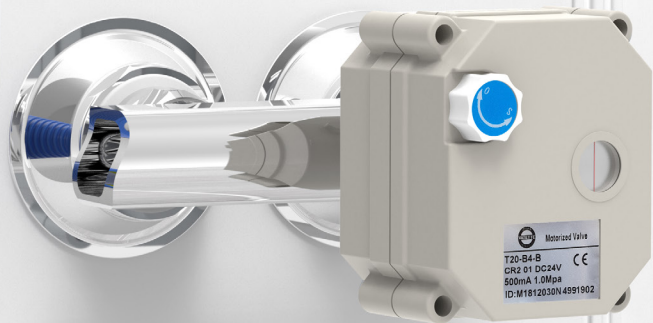
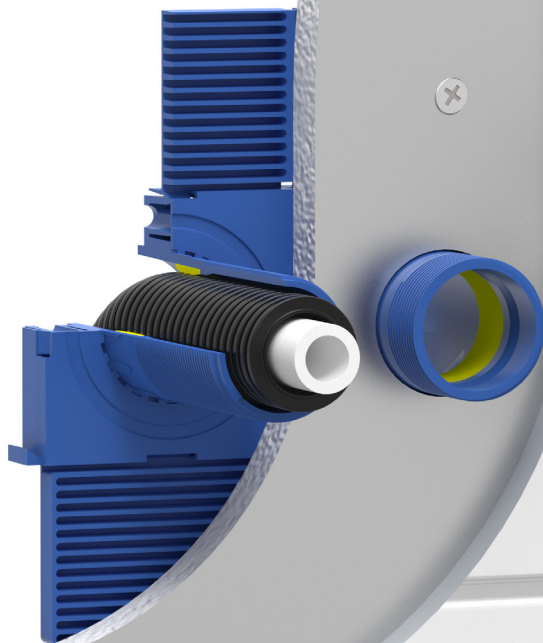


# NYHETER FRÅN SYSTEM VATTETTE

ETT KOMPLETT VATTENSKADESÄKERT SYSTEM I OCH UTANFÖR VÄGG  
BOCKFIXTUR<sup>V6</sup> | VÄGGBRICKOR<sup>V6</sup> | VÄGGFÖRDELARE<sup>V6</sup> | LÄCKAGEBRYTARE



NYHET!  
VATTETTE  
60 CC



**Accepterad**  
monteringsanvisning  
2016:1

V6 = ETT KOMPLETT SYSTEM UTVECKLAT ENLIGT NYA BRANSCHREGLER 2021

För mer vattenskadesekra installationer har BKR, GVK och Säker Vatten utarbetat nya branschregler som gäller från 1/1 2021. Reglerna innefattar bl.a. röravstånd 60 cc och att väggbriklar ska lämna tillräcklig plats för tätskikt.

# BOCKFIXTUR<sup>V6</sup>

## - GER EN STABIL OCH TÄT RÖRGENOMFÖRING

Vatette Väggenomföringssystem<sup>V6</sup> är en patenterad installationsmetod. Systemet har flera infästningslösningar för Bockfixtur<sup>V6</sup>. Den nya montageplattan skruvas framifrån i enkelgips utan kortling, vilket förkortar monterings-tiden av Bockfixtur<sup>V6</sup>. Den kan även delas och sättas ihop i valfritt antal med 60 cc-avstånd i både höjd- och sidled. Passar rör-i-rör för tappvatten med 25 mm skyddsror.

PROVAD OCH  
TYPGODKÄND  
ENLIGT NT VVS 129

Bockfixturen fästes med kraftiga snäppen i montageplatta eller fixturplåt

Bockfixturen kan monteras i vinkel om 15° intervall

Inbyggd tätning mot skyddsror

Bockfixturen kan skruvas från sidan i plåt- och träregel

Mindre risk för läckage då tätskiktet ansluts mot den stabila bockfixturen.

60 cc

60 cc

Skruvas framifrån i enkelgips utan kortling med hjälp av montageplattan

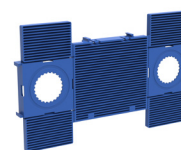


ETT URVAL AV SORTIMENTET - SE KOMPLETT PRODUKTSORTIMENT PÅ VATETTE.SE

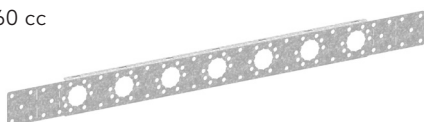
Bockfixtur<sup>V6</sup>  
RSK 205 48 78



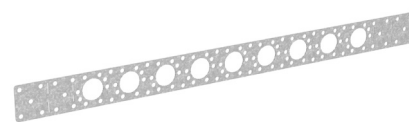
Montageplatta<sup>V6</sup> 160/150 cc  
RSK 205 48 86



Fixturplåt<sup>V6</sup> bockad 160 cc  
RSK 205 48 80



Fixturplåt<sup>V6</sup> slät 60 cc  
RSK 205 48 82



# VÄGGBRICKA<sup>V6</sup> BOCKFIXTUR

## - INGA SKRUVHÅL GENOM TÄTSKIKTET

Vatette Väggbri<sup>V6</sup>ckor bockfixtur är ett komplett sortiment av Blandarfästen<sup>V6</sup> 160/150 cc samt Kopplingsbri<sup>V6</sup>ckor och Täckbri<sup>V6</sup>ckor. Tack vare den patenterade gängen på Bockfixtur<sup>V6</sup> är det möjligt att montera en Väggbri<sup>V6</sup>ckor bockfixtur utan att göra skruvhål genom tätskikt eller kakel. Sortimentet finns i Dy15, 16, 18, 20 och är typgodkända.

SYSTEM VATETTE ERBJUDER MARKNADENS BREDASTE SORTIMENT AV BLANDARFÄSTEN, KOPPLINGSBRICKOR OCH TÄCKBRICKOR.

SNYGGT OCH  
VATTENSKADE-  
SÄKERT

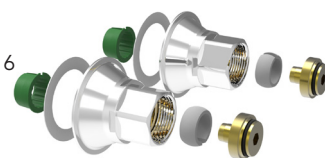


ETT URVAL AV SORTIMENTET - SE KOMPLETT PRODUKTSORTIMENT PÅ VATETTE.SE

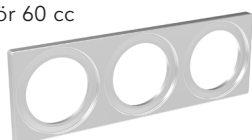
Kopplingsbri<sup>V6</sup>ckor bockfixtur Dy16  
RSK 205 48 92



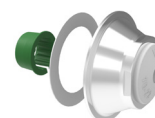
Blandarfäste<sup>V6</sup> bockfixtur 160 cc Dy16  
RSK 205 48 94



Förhöjningsbri<sup>V6</sup>ckor bockfixtur 3-rör 60 cc  
RSK 205 48 89



Täckbri<sup>V6</sup>ckor bockfixtur  
RSK 205 48 99



# VÄGGFÖRDELARE<sup>V6</sup>

## - FÖRDELAR UTAN FÖRDELARSKÅP

Vatette Vägghörlöslare<sup>V6</sup> har utvecklal en lösning utan skrymmande och dyra fördelarskåp. Istället fås en enklare projektering med en vattenskladesäker och kostnadseffektiv installation, som dessutom ger en bättre arbetsmiljö med den enklare installationen. Vägghörlöslaren finns även med kulventil som ger möjlighet till lokal avstängning av vattnet. Bygg enkelt ut vägghörlöslaren med Vatette kopplingar och kulventiler.

DET ÄR ENKELT OCH FLEXIBELT ATT BYGGA EN FÖRDELARE MED SYSTEM VATETTE DUBBELMUTTER<sup>V6</sup>, KOPPLING<sup>V6</sup> OCH KULVENTIL<sup>V6</sup>. 60 CC ERHÅLLS AUTOMATISKT I ALLA RIKTNINGAR.

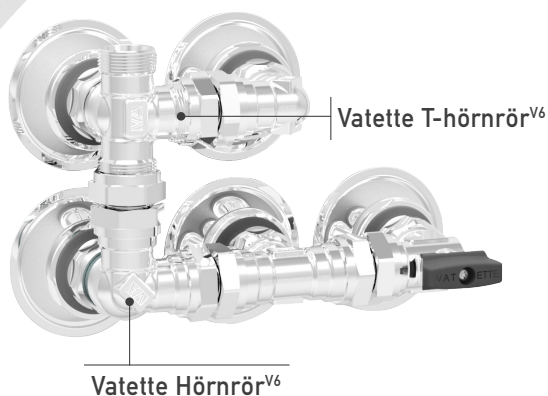
Ersätter skrymmande fördelarskåp, rymms i en tvättställskommod

Flexibel lösning, 1-, 2-, 3- och 4-röslfördelare med eller utan avstängning

Säkrare vatteninstallationer med alla skarvar utanför vägg

Stilren och slimmad design, nu i blankpolerad förkromad mässing

**SMARTA NYHETER!**  
BYGG EN EGEN FÖRDELARE



LÄS PÅ [VATETTE.SE](http://VATETTE.SE) OM VÅRA NÖJDA KUNDER SOM REDAN TESTAT SYSTEMET

# LÄCKAGEBRYTARE

## - ENKLASTE SÄTTET ATT UNDVIKA VATTENSKADOR

Många vattenskador kan undvikas med Vatette Läckagebrytare. Den monteras med ett enkelt handgrepp direkt på befintlig Vatette Kulventil eller Väggfördelare<sup>V6</sup>. Sensorer placeras där risken för läckage är stor t.ex. under diskmaskin, i köksskåp, vid kaffemaskin eller tvättställ. Om vattensensorn blir fuktig går ett larm och läckagebrytaren stänger av vattnet lokalt genom att kulventilen stängs. Vatette Läckagebrytare kan även användas som automatisk diskmaskinsavstängning med smart timerfunktion. För en fullständig övervakning av diskbänksskåpet kan ytterligare två motorer för varm- och kallvatten anslutas.

### TIPS!

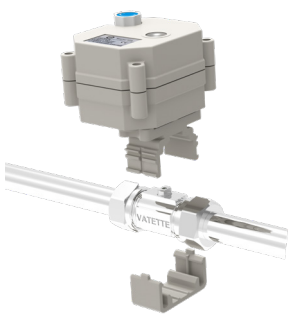
KAN KOPPLAS TILL EXTERN STYRNING T.EX. RÖRELSE-SENSOR ELLER LAMPKONTAKT

Kan användas som automatisk diskmaskinsavstängning med timerfunktion

ENKLASTE  
MONTERINGEN

HÖGSTA  
SÄKERHETEN

### ENKEL MONTERING PÅ VATETTE KULVENTIL



Monteras enkelt på befintlig Vatette Kulventil eller Väggfördelare<sup>V6</sup>

Motorn kan manövreras manuellt

Sensorn är lättplacerad även under trånga utrymmen och kan lindas runt rör



# VÄGGBRICKA<sup>V6</sup>

## – ENLIGT NYA BRANSCHREGLER 2021

System Vatable Väggbrička<sup>V6</sup> för skruvmontage innehåller ett komplett sortiment med Blandarfäste<sup>V6</sup> 160/150 cc, Kopplingsbrička<sup>V6</sup> och Täckbrička<sup>V6</sup> för 60 cc. De är typgodkända och anpassade efter nya branschregler 2021 och lämnar tillräckligt med utrymme för tätskiktet. Samtliga Väggbrička<sup>V6</sup> kan enkelt demonteras från vägg. Kopplingsbrička<sup>V6</sup> levereras som 1-, 2-, 3- och 4-rör med Dy15, 16 och 20.

TIPS!  
ANVÄND VATETTE RINGSPÄRRNYCKEL  
FÖR ENKLARE MONTERING



KOPPLINGSBRICKA<sup>V6</sup>  
1-, 2-, 3- och 4-rör  
Dy15, 16 och 20

**NYHET!**  
NU ÄVEN  
SOM 4-RÖR

TÄCKBRICKA<sup>V6</sup>  
1-, 2-, 3- och 4-rör

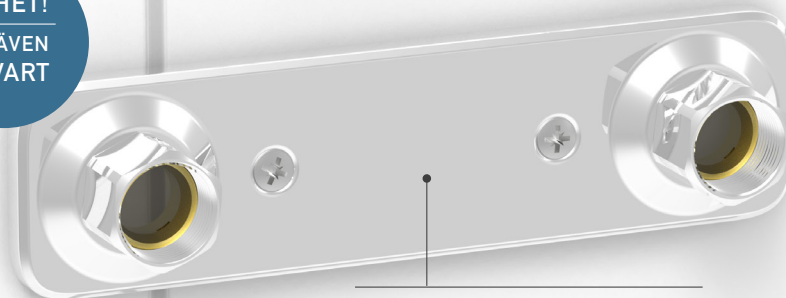


Finns nu även med  
Dy20-matning

Flexibelt cc-avstånd ger  
enklare montering och  
rördragning

Läckageindikering

**NYHET!**  
NU ÄVEN  
I SVART



BLANDARFÄSTE<sup>V6</sup>  
160 cc och 150 cc  
Dy12, 15 och 16  
För dold och utanpåliggande rördragning

Förkromad mässing som  
harmoniserar med blandaren



A MEMBER OF THE  
VILLEROY & BOCH GROUP

Villeroy & Boch Gustavsberg AB  
Box 400, 134 29 Gustavsberg  
Telefon 08-570 391 00  
[www.vatette.se](http://www.vatette.se) | [info@gustavsberg.com](mailto:info@gustavsberg.com)