



# PROJEKTERINGSGUIDE

VATETTE VÄGGFÖRDELNING<sup>V6</sup>



ALLA  
KOPPLINGAR  
PÅ RÄTT SIDA  
TÄTSKIKT

V6



“VÅRA KONSTRUKTÖRER HAR  
INSPIRERATS AV TRADITIONELL,  
GEDIGEN TEKNIK NÄR VATETTE  
VÄGGFÖRDELARE<sup>V6</sup> UTVECKLADES.  
I LINJE MED NUTIDEN SKAPADES  
ETT ENKLARE OCH MER VATTEN-  
SKADESÄKERT SYSTEM FÖR ATT  
FÖRDELA TAPPVATTEN. ENKEL-  
HETEN MED SYSTEM VATETTES  
PRODUKTSORTIMENT GER DESS-  
UTOM ÖVERLÄGSNA MÖJLIGHETER”

Björn Rydetorp  
Produkt- och kategorichef,  
System Vatette

## INNEHÅLLSFÖRTECKNING

- 4-5 Om Väggfördelning<sup>V6</sup>
- 6 Viktiga fördelar
- 7 Väggfördelare<sup>V6</sup>
- 8-9 Anpassad fördelare
- 10-13 Vatette Väggenomföringssystem<sup>V6</sup> Blå
- 14-17 Vatette Väggenomföringssystem<sup>V6</sup> Grön
- 18 Lägenhetsmätning<sup>V6</sup>
- 19 Vatette Läckagebrytare
- 20-21 Så här används Planeringshjälpen
- 22-31 Planeringshjälp
- 32-33 Referensprojekt
- 34-35 Kontakta en säljare



SE FILMEN  
OM VATETTE  
VÄGGFÖRDELNING<sup>V6</sup>



*Viktigt! Denna guide är endast en vägledning för projektering och installation. Säkerställ att alla gällande regelverk, bl.a. Boverkets byggregler och Säker vatteninstallation följs, ansvaret ligger hos projektören och beställaren. Vi reserverar oss mot eventuella feltryck.*

## SLIPP FÖRDELARSKÅP

System Vatette är ett komplett produktsortiment för VVS-proffs som består av kopplingar, väggenomföringssystem, väggfördelning, kulventiler, väggkopplingssystem, tappventiler och utomhuskranar. Med Vatette Väggfördelning<sup>V6</sup> tas tappvattenfördelning till en ny nivå utan skrymmande och dyra fördelarskåp. Från stammen dras kall- och varmvatten till väggfördelaren, som ryms till exempel i en tvättställskommod eller jämte en tvättmaskin. Därifrån fördelas vattnet vidare till tvättställ, tvättmaskin, dusch, kök m.m.



## LÄTTPLACERAT OCH VATTENSKADESÄKERT

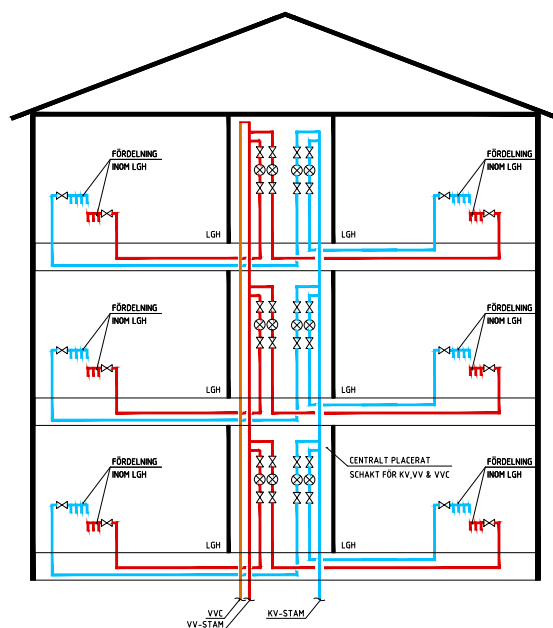
Både Vatette Väggfördelare<sup>V6</sup> och Vatette Lägenhetsmätning<sup>V6</sup> ryms i de flesta tvättställskommoder. Säkerställ alltid måtten på kommoden under planeringsstadiet. Väggfördelarna kan monteras både stående, liggande samt i U-form. Andra placeringar kan var jämte tvättmaskin eller synligt under tvättställ.

I projekteringsguiden visas ett antal av de mest användbara fördelarna med modellnummer, ingående RSK-nummer samt måttsatta med rekommenderade placeringar i en Artic-kommod 60 cm från Gustavsberg.

För en enkel projektering finns beräkningsbara typmodeller i Magi-CAD och Wikells byggberäkningar.

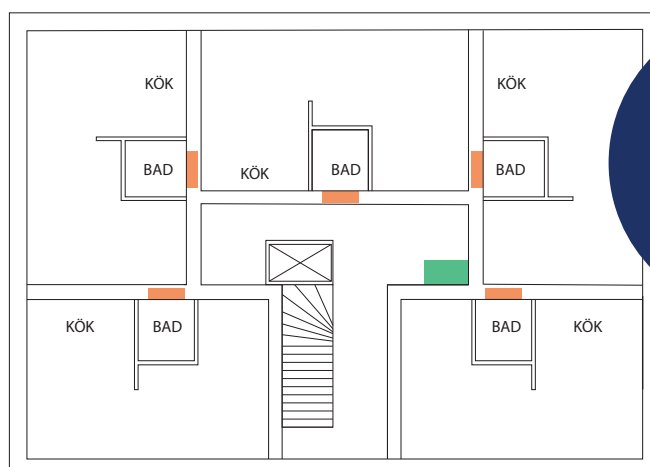
## STAM I FLERBOSTADSHUS

Med Väggfördelning<sup>V6</sup> finns stor flexibilitet i var tappvattenstammar kan placeras. Med exempelvis en central placering av stammar i trapphus/trapphall kan eventuella vattenmätare och avstängningar placeras lätt åtkomligt för driftpersonal. Från huvudstammen matas sedan respektive fördelare i lägenheterna. Vid större avstånd eller behov av kortare väntetider kan enstaka tappställen matas separat från stam.



## ENERGISMART FÖRDELNING

En energibov i nybyggda fastigheter är VVC-förluster. En anledning till detta är användning av flera separata stammar. Med Vattette Väggfördelning<sup>V6</sup> används endast en försörjande stam innehållande VV, KV och VVC, vilket minskar dessa förluster. Ett 5-våningshus med planlösning enligt exemplet nedan ger en teoretisk besparing på ca 3300 kWh/år, men enligt flera undersökningar kan den i praktiken bli ännu större då det oftast saknas tillräckligt utrymme för att isolera stammarna i skåpet tillräckligt väl. Vid stam i trapphus finns däremot gott om plats för isoleringen.



ENERGI-  
BESPARING  
MED FÄRRE  
STAMMAR

- 5 STAMMAR MED FÖRDELARSKÅP
- 1 STAM MED VÄGGFÖRDELNING<sup>V6</sup>

## VATTENSKADESÄKER FÖRDELNING

Vid ett läckage från Väggfördelare<sup>V6</sup>, där alla kopplingar sitter utanför väggen, hamnar vattnet utanför väggens yttskikt utan att orsaka stor skada. Vid ett läckage från fördelarskåp riskerar vatten att hamna i vägg och bjälklag där det kan medföra omfattande och dyra skador.

# VIKTIGA FÖRDELAR

VATTEN-  
SKADESÄKERT

KOSTNADS-  
EFFEKTIVT

## - ENKLARE PROJEKTERING

Både projektering och logistik blir enklare eftersom Vatable Vägghödelare<sup>V6</sup> installeras med standardkomponenter från System Vatable. Behovet av lägenhetsanpassade lösningar minskar och det går enkelt att komplettera vid behov utan att riskera förseningar på grund av långa leveranstider.

## - BÄTTRE SLUTRESULTAT

Att slippa en eller två stora luckor i det nya badrummet ger garanterat nöjdare kunder. Det snyggaste fördelarskåpet är det som inte finns! Bostadsytan ökas och byggprocessen förenklas då en installation med Vatable Vägghödelning<sup>V6</sup> (Dy16-rör) ryms i en 70 mm regelvägg jämfört med ett fördelarskåp som kräver 95-170 mm.

## - BÄTTRE ARBETSMILJÖ

Fördelarskåp är tunga och otympliga att installera. Med Vatable Vägghödelare<sup>V6</sup> blir installationen snabbare, lättare och smidigare.

## - KONSTNADSEFFEKTIVT

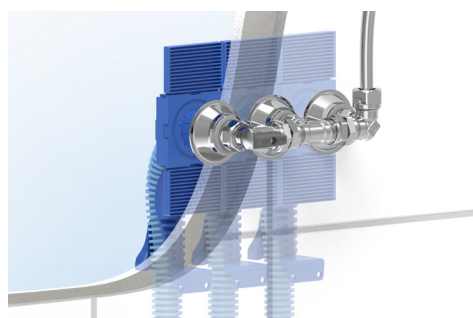
Enkel projektering, standardkomponenter och en smidigare installation ger en stor kostnadsbesparing jämfört med fördelarskåp. Den säljbara bostadsytan ökar då Vatable Vägghödelare<sup>V6</sup> inte kräver en lika tjock vägg som ett skåp. Reducering av antalet stammar och VVC ger en stor energi- och kostnadsbesparing.

## - VATTENSKADESÄKERT

Alla skarvar hamnar utanför vägg. Vid ett läckage från rörsystemet hamnar vattnet utanför väggens vattenskikt. Vattenläckor från fördelarskåp däremot, riskerar att hamna i vägg och bjälklag.

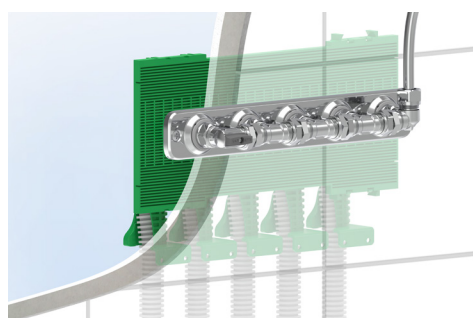
## - VATETTE VÄGGENOMFÖRINGSSYSTEM<sup>V6</sup> BLÅ ●

För en stabil och vinkelrät rörgenomföring används Vatable Vägghödelningssystem<sup>V6</sup> Blå. Olika förutsättningar kräver olika infästningar för bockfixturen. Därför finns både fixturplåtar och de innovativa montageplattorna. Kopplingsbricka<sup>V6</sup> Blå monteras på bockfixturens gänga utan håltagning i tätskikt och kakel. Slutresultatet blir både vattenskadesäkert och stilrent. Kopplingsbricka<sup>V6</sup> Blå passar endast på Bockfixtur<sup>V6</sup> Blå.



## - VATETTE VÄGGENOMFÖRINGSSYSTEM<sup>V6</sup> GRÖN ■

För en snabb och enkel rörgenomföring används Bockfixtur<sup>V6</sup> Grön. Den monteras med fixturplåtar (samma som till den blå bockfixturen), montageplatta eller skuvas i kortling. Alla Vattes traditionellt skruvade Vägghödelbrickor<sup>V6</sup> Grön är anpassade till den gröna bockfixturen. Dessa finns som 1-5-rörs, Dy10/12/15/16/20.



# VÄGGFÖRDELARE<sup>V6</sup>

## TÅL ATT SYNAS

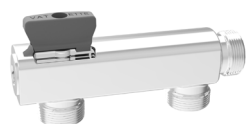
Gjutna och polerade fördelare ger ett snyggt och stilrent intryck och passar extra bra när fördelningen blir synlig, till exempel under tvättställ utan kommod. Finns både med och utan avstängning. Byt till rött eller blått vred för ökad användarvänlighet.



Väggfördelare<sup>V6</sup> design 1-rör  
Dy15 x inv. G3/8, kulventil  
RSK: 221 79 98



Väggfördelare<sup>V6</sup> design  
1-rör Dy15 x inv. G3/8  
RSK: 221 79 99



Väggfördelare<sup>V6</sup> design 2-rör  
Dy15 x inv. G3/8, kulventil  
RSK: 221 80 00



Väggfördelare<sup>V6</sup> design  
2-rör Dy15 x inv. G3/8  
RSK: 221 80 01



Väggfördelare<sup>V6</sup> design 3-rör  
Dy15 x inv. G3/8, kulventil  
RSK: 221 80 02



Väggfördelare<sup>V6</sup> design  
3-rör Dy15 x inv. G3/8  
RSK: 221 80 05



Blått vred  
RSK: 854 70 98



Väggfördelare<sup>V6</sup> design 4-rör  
Dy15 x inv. G3/8, kulventil  
RSK: 221 80 06



Väggfördelare<sup>V6</sup> design  
4-rör Dy15 x inv. G3/8  
RSK: 221 80 07



Rött vred  
RSK: 854 70 97

# ANPASSAD FÖRDELARE

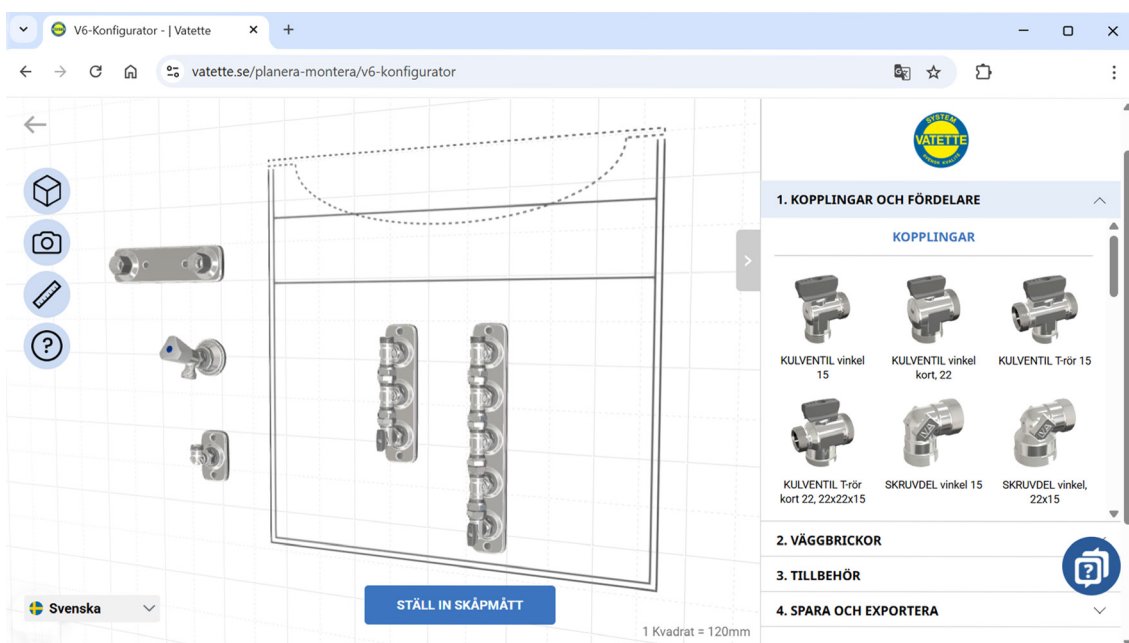
## BYGG EFTER BEHOV

Olika förutsättningar och behov styr valet av Väggfördelare<sup>V6</sup>. Därför finns möjligheten att bygga en helt anpassad fördelare med hjälp av standardprodukter från System Vätette. De artiklar som är märkta med V6 passar att bygga med då de ger 60 cc både i höjd- och sidled.

## VATETTE V6 KONFIGURATOR

I Vätette V6 konfigurator går det enkelt att planera väggfördelningen genom att bygga ihop fördelare med lösa komponenter. Det går också att placera ut blandarfästen, tappventiler och kopplingsbrickor för en komplett produktlista. Den kan exporteras ut som Pdf och Excel-lista för att förenkla kalkyl och inköp.

Scanna QR-koden eller besök [www.vatette.se](http://www.vatette.se). Under Planera och montera finns konfiguratorn.



## BERÄKNINGSBARA TYPMODELLER

Möjligheterna att bygga anpassade fördelare är nästan oändliga. För att underlätta vid projektering och kalkylering har System Vätette tagit fram ett antal typlösningar som består av standardprodukter. I guiden presenteras dessa med unika modellnummer. Typlösningarna finns som färdiga CAD-modeller i MagiCAD och för kalkylering i Wikells byggberäkningar.



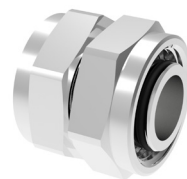
## FÖRDELA MED VATETTE STANDARDPRODUKTER



Dubbelmutter Dy15  
RSK: 194 60 87



Dubbelmutter Dy15x22  
RSK: 196 56 14



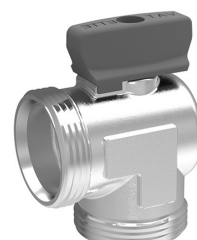
Dubbelmutter Dy22  
RSK: 196 56 13



Kulventil<sup>V6</sup> T-rör kort  
Dy22x22x15 med vred  
RSK: 549 53 08



Kulventil<sup>V6</sup> T-rör  
Dy15 med vred  
RSK: 854 69 76



Kulventil<sup>V6</sup> vinkel kort  
Dy22 med vred  
RSK: 549 49 01



Kulventil vinkel  
Dy15 med vred  
RSK: 854 69 69



Skrudel hörnrör  
Dy15  
RSK: 197 01 73



Skrudel T-hörnrör  
Dy15  
RSK: 197 01 74



Skrudel T-rör  
Dy15  
RSK: 194 77 79



Skrudel T-rör  
Dy22x15  
RSK: 197 01 72



Skrudel<sup>V6</sup> T-rör kort  
Dy22  
RSK: 197 01 77



Skrudel T-rör  
Dy22x15x15  
RSK: 197 01 71



Skrudel vinkel  
Dy15  
RSK: 194 77 53



Skrudel<sup>V6</sup> vinkel kort  
Dy22  
RSK: 196 64 79

ETT URVAL AV SORTIMENTET

# VÄGGENOMFÖRINGSYSTEM<sup>V6</sup> BLÅ ●

## VINKELRÄT & FIXERAD RÖRGENOMFÖRING

Vatette Väggenomföringssystem<sup>V6</sup> Blå löser såväl rörgenomföringen som väggkopplingen på ett snyggt och vattenskadesäkert sätt. Här förklaras de olika fixturerna och infästningsmöjligheterna.

### BOCKFIXTUR<sup>V6</sup> BLÅ

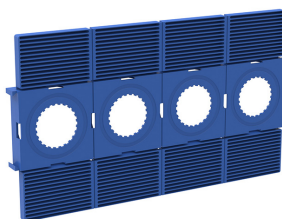
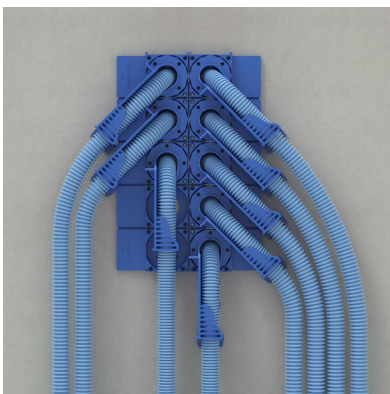
Bockfixtur<sup>V6</sup> Blå ger en vinkelrät och fixerad rörgenomföring. Skyddsroret tätas invändigt mot bockfixturen. Tätskiktet görs mot den stabila stosen. Bockfixtur<sup>V6</sup> Blå är avsedd för 25 mm skyddsror och typgodkänd mot de vanligaste rörfabrikaten.



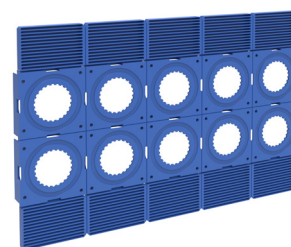
Bockfixtur<sup>V6</sup> Blå  
för 25 mm skyddsror  
RSK: 205 48 78

## SKIVBEKLÄDD INSIDA AV RUM

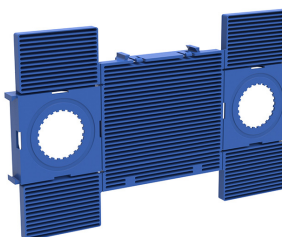
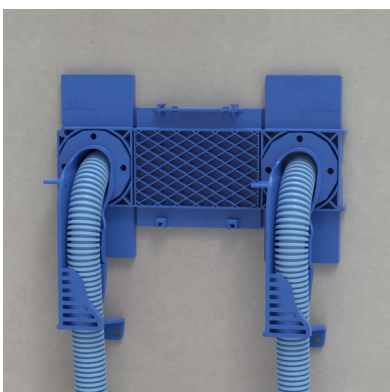
När väggen mot badrummet är skivbeklädd med enkelgips används Montageplatta<sup>V6</sup>. Den skruvas fast framifrån genom gipsen i ett enda moment. Bockfixturen snäpps fast i plattan. Om väggen är skivbeklädd med plywood kan Montageplatta<sup>V6</sup> användas för en exakt 60 cc-installation.



Montageplatta<sup>V6</sup> Blå  
4x60 cc  
RSK: 205 48 87



Montageplatta<sup>V6</sup> Blå  
2x5x60 cc  
RSK: 205 49 46

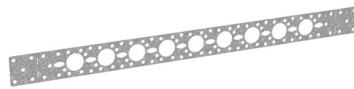


Montageplatta<sup>V6</sup> Blå  
160/150 cc  
RSK: 205 48 86

ETT URVAL AV SORTIMENTET

## SKIVBEKLÄDD UTSIDA AV RUM

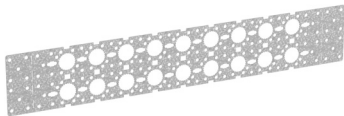
När väggen endast är reglad används Fixturplåt<sup>V6</sup>. I den bockad plåten snäpps bockfixturen fast. I den plana plåten skruvas den fast framifrån. Samma fixturplåtar används till Bockfixtur<sup>V6</sup> Grön.



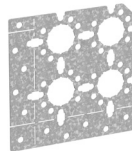
Fixturplåt<sup>V6</sup> plan 60 cc  
RSK: 205 48 82



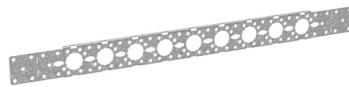
Fixturplåt<sup>V6</sup> plan 160 cc  
RSK: 205 48 83



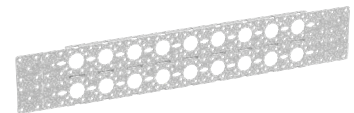
Fixturplåt<sup>V6</sup> plan  
2-radig 60 cc  
RSK: 299 31 07



Fixturplåt<sup>V6</sup> vikbar  
2x2x60 cc  
RSK: 189 21 36



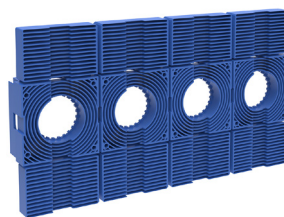
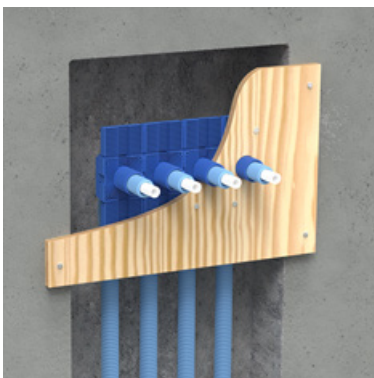
Fixturplåt<sup>V6</sup> bockad  
60 cc  
RSK: 205 48 79



Fixturplåt<sup>V6</sup> bockad  
2-radig 60 cc  
RSK: 299 31 10

## BETONGVÄGG MED URSPARNING

När rördragning sker i betongvägg används Montageplatta<sup>V6</sup> inmurning.



Montageplatta<sup>V6</sup> Blå  
inmurning 60 cc  
RSK: 205 49 47

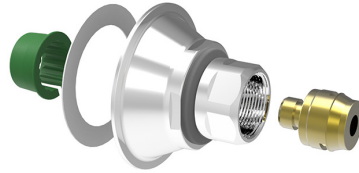


Vid behov av brandtätning hänvisas till Protegas produkter.

ETT URVAL AV SORTIMENTET

## VATETTE VÄGGBRICKOR<sup>V6</sup> BLÅ ●

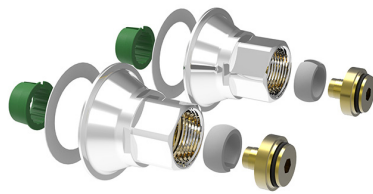
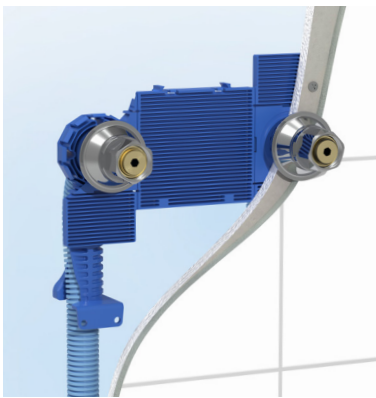
Vatette Väggenomföringssystem<sup>V6</sup> Blå har ett komplett sortiment av väggbrickor Dy15/16/18/20 som monteras på Vatette Bockfixtur<sup>V6</sup> Blå utan att skruvhål behöver göras i kakel och tätskikt. Resultatet blir både snyggt och vattenskadesäkert. För PEX-, PE-RT-, PB- och multilayerrör.



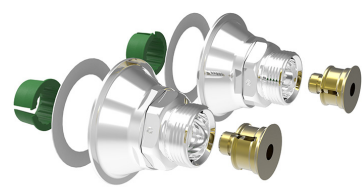
Kopplingsbricka<sup>V6</sup> Blå  
Dy16x2,0-2,25  
RSK: 205 48 92



Kopplingsbricka<sup>V6</sup> Blå  
Dy20, utan klämhylsa\*  
RSK: 205 49 09



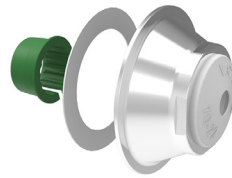
Blandarfäste<sup>V6</sup> Blå  
160 cc Dy16x2,0-2,25  
RSK: 205 48 94



Blandarfäste<sup>V6</sup> Blå  
150 cc Dy16x2,0-2,25  
RSK: 205 48 96



Ventilfäste<sup>V6</sup> Blå  
Dy16  
RSK: 850 50 32



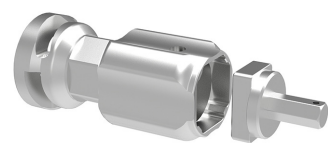
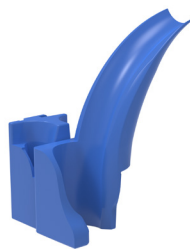
Täckbricka<sup>V6</sup> Blå  
Dy10-22  
RSK: 205 48 99



Täckbricka<sup>V6</sup> Blå  
plast Dy15-20  
RSK: 850 51 59



Påbyggnadsdel<sup>V6</sup>  
Dy20/25  
RSK: 205 49 45



Kapverktyg<sup>V6</sup> Blå  
RSK: 211 31 92

ETT URVAL AV SORTIMENTET

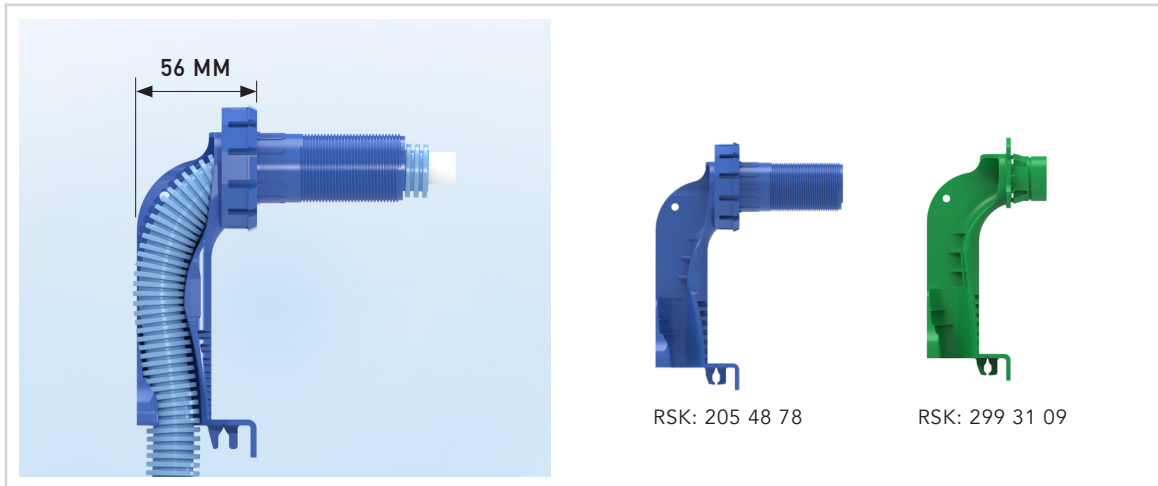
\*Dy20 kompletteras med klämhylsa:  
20x2,0-2,3=197 01 65 / 20x2,4-2,7= 197 01 66 / 20x2,8-3,0=197 01 67

## LÖSNINGAR FÖR OLIKA BOCKRADIER

Tillåten bockradie varierar med rörets dimension och material. Här visas de olika lösningarna inom Vatette Väggenomföringssystem<sup>®</sup> Blå/Grön, som ger bockradie 55 mm, 80 mm och 100 mm. Följ rörleverantörens anvisningar gällande bockradie. Beakta även eventuella krav på utbytbarhet och läckageindikering.

Byggmättet varierar beroende på vilken infästningsmetod (fixturplåt/montageplatta) som används, samt kortling/skivans tjocklek.

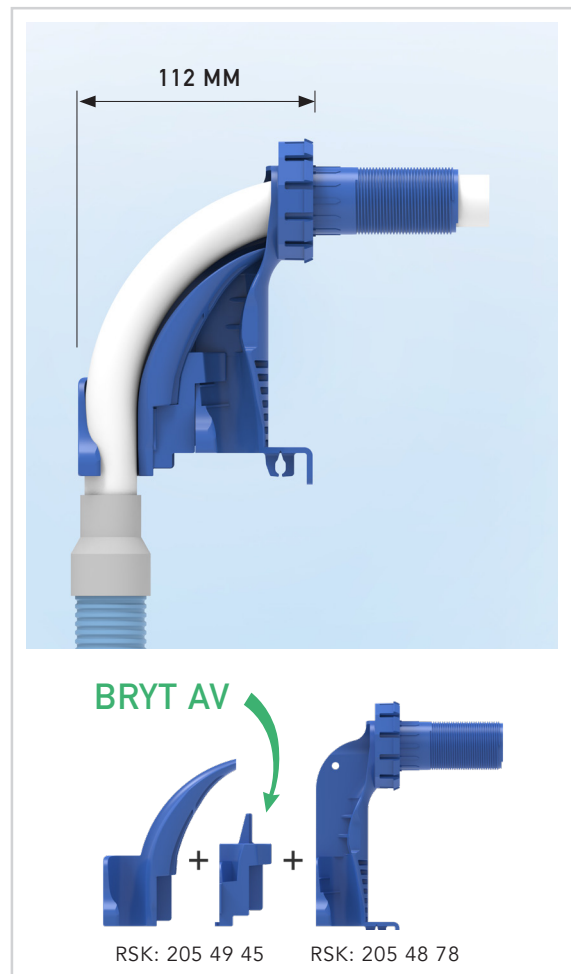
### BOCKRADIE 55 MM



### BOCKRADIE 80 MM



### BOCKRADIE 100 MM



# VÄGGENOMFÖRINGSYSTEM<sup>V6</sup> GRÖN

## ENKEL OCH KOMPLETT INSTALLATION

Vatette Väggenomföringssystem<sup>V6</sup> Grön löser såväl rörgenomföringen som väggkopplingen. Här förklaras de olika fixturerna och infästningsmöjligheterna. Fixturplåtarna är samma för blå och grön bockfixtur.

## VATETTE BOCKFIXTUR<sup>V6</sup> GRÖN

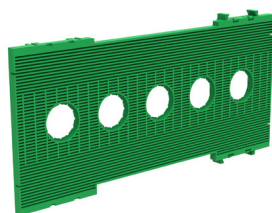
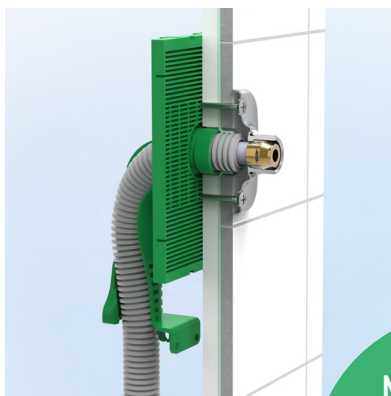
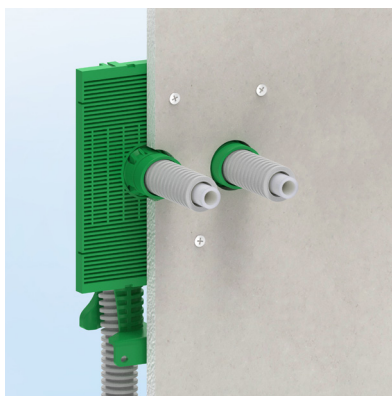
Bockfixtur<sup>V6</sup> Grön ger en snabb och smidig rörgenomföring. Den smarta låsningen av röret gör det enkelt att justera bockningen. Tätskiktet görs mot skyddsroret. Bockfixtur<sup>V6</sup> Grön är avsedd för 25 mm skyddsror och typgodkänd mot de vanligaste rörfabrikaten.



Bockfixtur<sup>V6</sup> Grön  
för 25 mm skyddsror  
RSK: 299 31 09

## SKIVBEKLÄDD INSIDA AV RUM

För att montera Väggbricker<sup>V6</sup> Grön utan kortling används Montageplatta<sup>V6</sup> Grön. Den kan anpassas för blandarfäste. Plattan skruvas fast i gipsskivan framifrån.



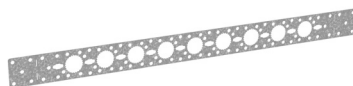
Montageplatta<sup>V6</sup> Grön  
60/160/150 cc  
RSK: 189 21 35

MONTAGE-  
PLATTAN  
ERSÄTTER  
KORTLING

ETT URVAL AV SORTIMENTET

## SKIVBEKLÄDD UTSIDA AV RUM

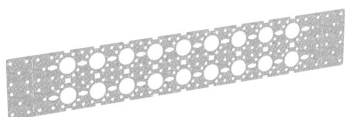
När väggen endast är reglad används Fixturplåt<sup>V6</sup>. Bockfixturen snäpps fast direkt i plåtens hål. Samma fixturplåtar används till Bockfixtur<sup>V6</sup> Blå.



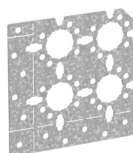
Fixturplåt<sup>V6</sup> plan 60 cc  
RSK: 205 48 82



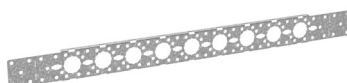
Fixturplåt<sup>V6</sup> plan 160 cc  
RSK: 205 48 83



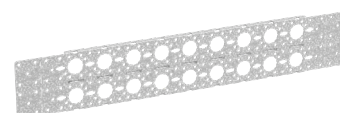
Fixturplåt<sup>V6</sup> plan  
2-radig 60 cc  
RSK: 299 31 07



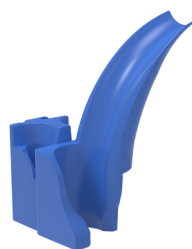
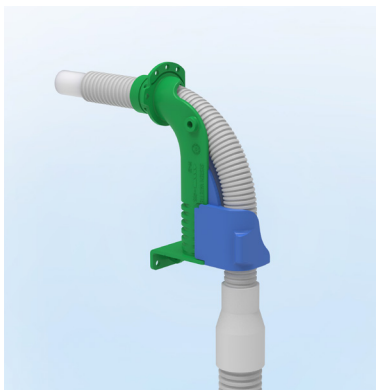
Fixturplåt<sup>V6</sup> vikbar  
2x2x60 cc  
RSK: 189 21 36



Fixturplåt<sup>V6</sup> bockad  
60 cc  
RSK: 205 48 79



Fixturplåt<sup>V6</sup> bockad  
2-radig 60 cc  
RSK: 299 31 10



Påbyggnadsdel<sup>V6</sup>  
Dy20/25  
RSK: 205 49 45



Vid behov av brandtätning hänvisas till Protegas produkter.

ETT URVAL AV SORTIMENTET

# VÄGGBRICKOR<sup>V6</sup> GRÖN

## VATETTE KOPPLINGSBRICKA<sup>V6</sup> GRÖN

Vatette Kopplingsbrickor<sup>V6</sup> Grön för skruvmontage innehåller ett komplett sortiment för 60 cc-installationer. Flexibelt cc-avstånd ger en enklare montering och rördragning. Brickorna är tillverkade av polerat rostfritt stål.



Kopplingsbricka<sup>V6</sup> Grön  
1-rör Dy16, Plast  
RSK: 851 10 20



Kopplingsbricka<sup>V6</sup> Grön  
1-rör Dy20\*, Plast  
RSK: 851 10 21



Kopplingsbricka<sup>V6</sup> Grön  
2-rör 60 cc Dy16, Plast  
RSK: 851 10 25



Kopplingsbricka<sup>V6</sup> Grön  
2-rör 60 cc Dy16/20\*, Plast  
RSK: 851 10 27



Kopplingsbricka<sup>V6</sup> Grön  
3-rör 60 cc Dy16, Plast  
RSK: 851 10 30



Kopplingsbricka<sup>V6</sup> Grön  
3-rör 60 cc Dy16/20\*, Plast  
RSK: 851 10 33



Kopplingsbricka<sup>V6</sup> Grön  
4-rör 60 cc Dy16, Plast  
RSK: 851 10 35



Kopplingsbricka<sup>V6</sup> Grön  
4-rör 60 cc Dy16/20\*, Plast  
RSK: 851 10 37



Kopplingsbricka<sup>V6</sup> Grön  
5-rör 60 cc Dy16, Plast  
RSK: 851 10 39



Kopplingsbricka<sup>V6</sup> Grön  
5-rör 60 cc Dy16/20\*, Plast  
RSK: 851 10 41

**BRICKOR  
FÖR DY15, DY16  
& DY20**

ETT URVAL AV SORTIMENTET

Dy20 kompletteras med klämhylsa:  
20x2,0-2,3=197 01 65 / 20x2,4-2,7= 197 01 66 / 20x2,8-3,0=197 01 67

## VATETTE BLANDARFÄSTE<sup>V6</sup> GRÖN

Vatette Blandarfästen<sup>V6</sup> Grön för skruvmontage finns för 150 och 160 cc, dold eller synlig rördragning, med eller utan avstängning. Varianter finns för PEX-, PE-RT-, PB-, multilayer- och kopparrör. Blandarfästet finns i krom, matt svart och polerad mässing för att harmonisera med blandaren.



Blandarfäste<sup>V6</sup> Grön  
160 cc Dy16  
RSK: 826 51 82



Blandarfäste<sup>V6</sup> Grön  
160 cc koppar Dy12/15  
RSK: 826 51 81



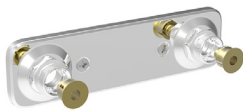
Blandarfäste<sup>V6</sup> Grön  
160 cc svart, Dy12/15/16  
RSK: 826 51 87



Blandarfäste<sup>V6</sup> Grön 160 cc  
polerad mässing, Dy12/15/16  
RSK: 826 53 05



Blandarfäste<sup>V6</sup> Grön 160 cc  
utanpåliggande rör, Dy 12/15  
RSK: 835 22 16



Blandarfäste<sup>V6</sup> Grön  
150 cc Dy16  
RSK: 826 51 84



Blandarfäste<sup>V6</sup> Grön  
150 cc koppar Dy12/15  
RSK: 822 84 95



Blandarfäste<sup>V6</sup> Grön 150 cc  
utanpåliggande rör, Dy 12/15  
RSK: 822 84 96

## VATETTE TÄCKBRICKA<sup>V6</sup> GRÖN

Vatette Täckbricka<sup>V6</sup> för skruvmontage innehåller ett komplett sortiment med täckbrickor för 60 cc-installationer, 1- 5-rörs. Rörtätningen bildar en täckande stös och passar rör med Dy10-22.



Täckbricka<sup>V6</sup> Grön  
Dy10-22  
RSK: 851 00 13



Täckbricka<sup>V6</sup> Grön  
3-rör 60 cc Dy10-22  
RSK: 851 00 15

ETT URVAL AV SORTIMENTET

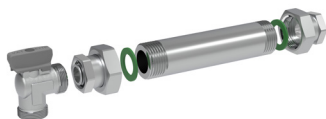
# LÄGENHETSMÄTNING<sup>V6</sup>

## FÖR 80 & 110 MM LÄGENHETSMÄTARE

För att mäta vattenförbrukningen i lägenheter finns koppel för 80 och 110 mm lägenhetsmätare samt tillhörande kopplingsbrickor. Kopplet passar med Väggfördelning<sup>V6</sup> och ryms i de flesta tvättställskommoder. Säkerställ alltid i ett tidigt skede att tänkt placering av Lägenhetsmätning<sup>V6</sup> ryms i den tvättställskommod som skall användas.



Koppel<sup>V6</sup> lägenhetsmätare  
Dy20  
RSK: 197 01 75



Koppel<sup>V6</sup> lägenhetsmätare  
Dy16  
RSK: 197 01 76



Förlängningskoppling<sup>V6</sup>  
80 mm mätare, backventil  
RSK: 190 75 61



Förlängningskoppling<sup>V6</sup>  
80 mm mätare  
RSK: 190 75 62



Kopplingsbricka<sup>V6</sup> Grön  
lägenhetsmätning 180 cc Dy16  
RSK: 851 10 42



Kopplingsbricka<sup>V6</sup> Grön  
lägenhetsmätning 180 cc Dy20/16  
RSK: 851 10 43

ETT URVAL AV SORTIMENTET

# VATETTE LÄCKAGEBRYTARE

## SKYDDAR DINA INSTALLATIONER

En dold vattenläcka kan ställa till med stora skador innan den upptäcks. Vatette Läckagebrytare övervakar och skyddar vattenansluten utrustning genom att stänga kulventilen om ett läckage uppstår och sensorn blir blöt. Kontrollpanelen blinkar rött samt larmar med en ljudsignal. Om appen används fås också en larmnotis i mobilen. Läckagebrytaren lämpar sig både för bostäder, kontor och offentliga miljöer. Den kan även styras via närvarosensor eller nyckelkort, med schema eller vattentimer, men också kopplas till externa styrsystem.



Vatette Läckagebrytare  
för Vatette kulventil  
RSK: 521 50 22



Vatette Läckagebrytare  
med kulventil Dy10/12/15  
RSK: 521 50 23



Dubbelsensor  
RSK: 521 66 75



Extra motor  
RSK: 521 66 76



Grenkabel till extra  
motor  
RSK: 521 66 79

## AMA-TEXTER



Här hittar du alla  
våra AMA-texter

## ETT URVAL AV SORTIMENTET

# SÅ HÄR ANVÄNDS PLANERINGSHJÄLPEN

## UTVALDA TYPLÖSNINGAR

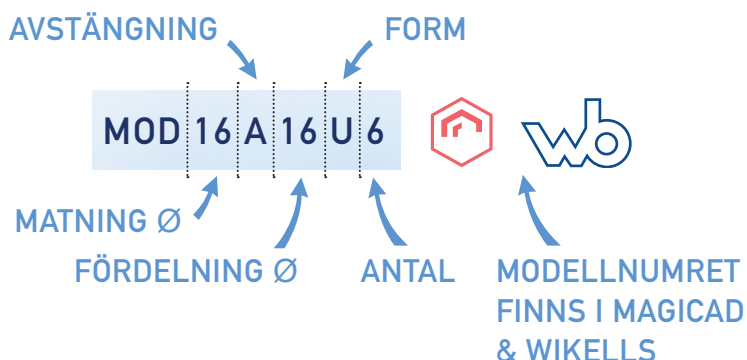
Möjligheterna att bygga anpassade fördelare är nästan oändliga. För att underlätta vid planering, projektering och montering har System Vattette tagit fram ett antal typlösningar som byggs av standardprodukter (se sidan 9).

## BESTÄLL ENKELT MED RSK-NUMMER

För att slippa beställa komponenterna var för sig har varje typlösning ett RSK-nummer som finns att köpa hos de flesta grossister. De kallas för Väggfördelare<sup>V6</sup> set och innehåller kopplingar och Kopplingsbrickor<sup>V6</sup> Blå. Bockfixtur<sup>V6</sup> Blå samt Påbyggnadsdel<sup>V6</sup> beställs separat. Givetvis kan Väggfördelning<sup>V6</sup> installeras med Väggenomföringssystem<sup>V6</sup> Grön, men då får delarna beställas separat.

## MODELLNUMMER

Varje typlösning har ett unikt modellnummer som visas i guiden tillsammans med en tabell med ingående artiklar, både för 16- och 20-matning. Modellnumret återfinns även i MagiCad och i Wikells byggberäkningar. I kalkylen ingår även komponenter till rör genomföringen. Här förklaras modellnumret och tabellen:



MOD16A16U6 RSK 1774016	MOD20A16U6 RSK 1774017	RSK-nr komponent	Benämning	Dimension
5 st	4 st	194 60 87	Dubbelmutter	Dy15
-	1 st	196 56 14	Dubbelmutter	Dy15x22
2 st	2 st	197 01 73	Skruvdel Hörnrör	Dy15
2 st	2 st	194 77 79	Skruvdel T-rör	Dy15
1 st	1 st	194 77 53	Skruvdel vinkel	Dy15
1 st	-	854 69 76	Kulventil T-rör, grått vred	Dy15
-	1 st	549 53 08	Kulventil T-rör, grått vred	Dy22x22x15
6 st	5 st	205 48 92	Kopplingsbricka <sup>V6</sup> Blå	Dy16
-	1 st	205 49 09	Kopplingsbricka <sup>V6</sup> Blå	Dy20

**BESTÄLLS  
SEPARAT** →

Installationstillbehör:

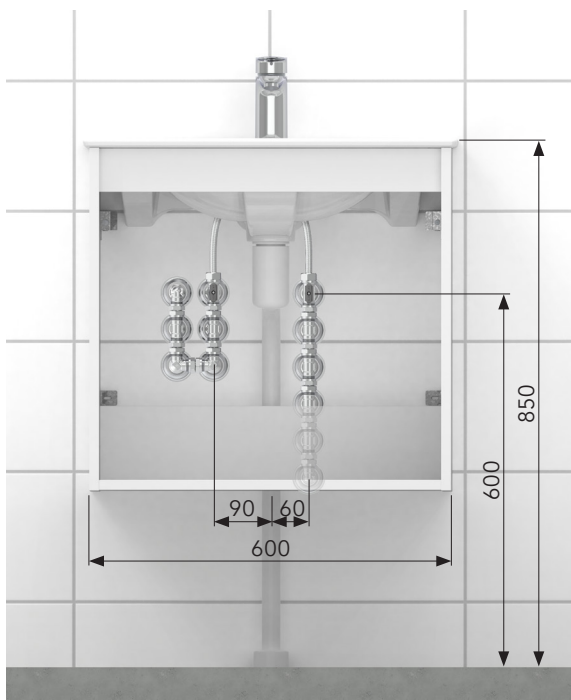
6 st	6 st	205 48 78	Bockfixtur <sup>V6</sup> Blå	25 skyddsror
-	1 st	205 49 45	Påbyggnadsdel <sup>V6</sup>	

## PLACERING OCH MÅTT I GUIDEN

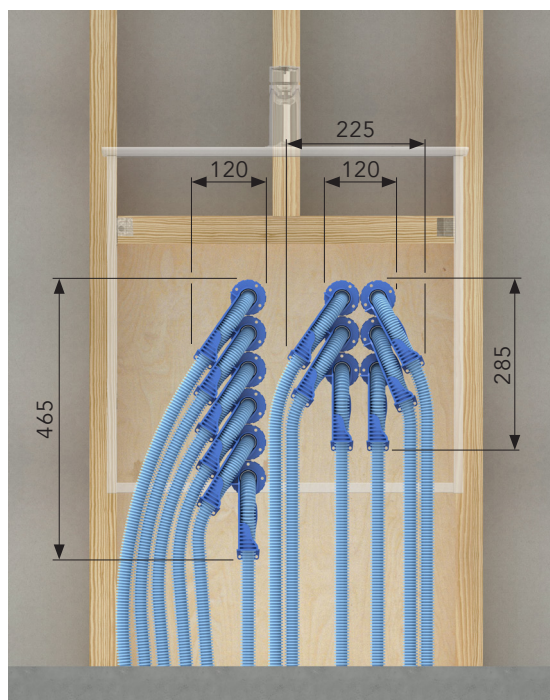
I guiden visas exempel på lämplig placering och mått för de olika modellerna. Måtten avser placering i tvättställskommod Artic, bredd 60 cm, från Gustavsberg. Det går även att montera Väggfördelare<sup>V6</sup> i de flesta 45 cm breda kommoder. Säkerställ alltid i ett tidigt skede att tänkt typ och placering fungerar i den tvättställskommod som skall användas, samt att inga i konflikter uppstår med lådor, hyllor, infästningsdetaljer eller avlopp.

Bilden till höger visar mått då Vatette Väggenomföringssystem<sup>V6</sup> Blå används för en rak och stabil väggenomföring med ett snyggt och vattensäkert resultat. Installationen kan också göras med Väggenomföringssystem<sup>V6</sup> Grön.

### FRAMFÖR VÄGG



### BAKOM VÄGG



### VIKTIGT OM MÅTT OCH PLACERING!

Säkerställ alltid i förväg att tänkt placering av väggfördelarna fungerar i den tvättställskommod som skall användas, både framför och bakom vägg.



Möjligheterna att bygga anpassade fördelare är nästan oändliga. För att underlätta vid projektering och kalkylering har System Vatette tagit fram ett antal typlösningar som byggs av standardprodukter. I guiden presenteras dessa med unika modellnummer. Typlösningarna finns som färdiga CAD-modeller i MagiCAD och för kalkylering i Wikells byggberäkningar.

# PLANERINGSHJÄLP

MOD16A16L2  
RSK 1774000



## 2-RÖRS LIGGANDE FÖRDELARE MED AVSTÄNGNING

MOD16A16L2 med 16-matning. Dy16-rör kopplas med Vatable-koppling Dy15. I RSK-numret för Väggfördelare<sup>V6</sup> set ingår inte Bockfixtur<sup>V6</sup> Blå eller Påbyggnadsdel<sup>V6</sup>.



MOD16A16L2 RSK 1774000	Benämning	Dimension	RSK-nr komponent
1 st	Dubbelmutter	Dy15	194 60 87
1 st	Skrudel Hörnrör	Dy15	197 01 73
1 st	Kulventil vinkel, grått vred	Dy15	854 69 69
2 st	Kopplingsbricka <sup>V6</sup> Blå	Dy16	205 48 92

### Installationstillbehör:

2 st	Bockfixtur <sup>V6</sup> Blå	25 skyddsror	205 48 78
------	------------------------------	--------------	-----------

MOD16A16S2  
RSK 1774001

## 2-RÖRS STÅENDE FÖRDELARE MED AVSTÄNGNING

MOD16A16S2 med 16-matning. Dy16-rör kopplas med Vatable-koppling Dy15. I RSK-numret för Väggfördelare<sup>V6</sup> set ingår inte Bockfixtur<sup>V6</sup> Blå eller Påbyggnadsdel<sup>V6</sup>.



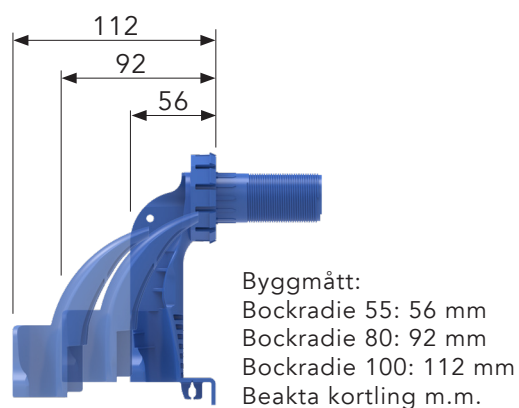
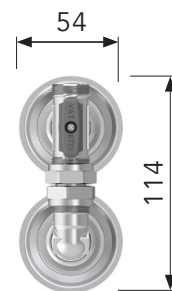
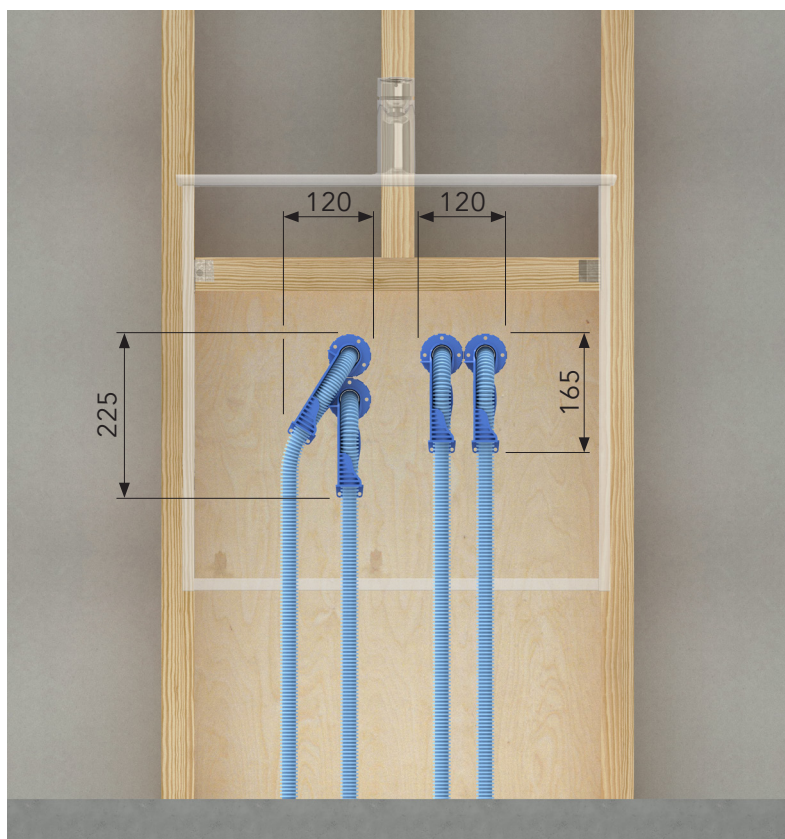
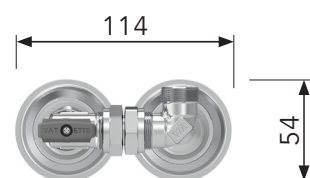
MOD16A16S2 RSK 1774001	Benämning	Dimension	RSK-nr komponent
1 st	Dubbelmutter	Dy15	194 60 87
1 st	Skrudel vinkel	Dy15	194 77 53
1 st	Kulventil T-rör	Dy15	854 69 76
2 st	Kopplingsbricka <sup>V6</sup> Blå	Dy16	205 48 92

### Installationstillbehör:

2 st	Bockfixtur <sup>V6</sup> Blå	25 skyddsror	205 48 78
------	------------------------------	--------------	-----------

## MÅTTSKISS I TVÄTTSTÄLLSKOMMOD

Exempel på montage i tvättställskommod Artic från Gustavsberg, bredd 60 cm. OBS! Säkerställ alltid att tänkt placering av väggfördelarna fungerar med den tvättställskommod som skall användas. Kontrollera att inga konflikter uppstår med lådor, hyllor, infästningsdetaljer och avlopp.



MOD16A16L3  
RSK 1774002

MOD20A16L3  
RSK 1774003

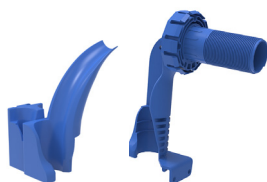


### 3-RÖRS LIGGANDE FÖRDELARE MED AVSTÄNGNING

MOD16A16L3 med 16-matning, MOD20A16L3 med 20-matning. Dy16-rör kopplas med Vattete-koppling Dy15. I RSK-numret för Väggfördelare<sup>V6</sup> set ingår inte Bockfixtur<sup>V6</sup> Blå eller Påbyggnadsdel<sup>V6</sup>.



MOD16A16L3 RSK 1774002	MOD20A16L3 RSK 1774003	Benämning	Dimension	RSK-nr komponent
2 st	1 st	Dubbelmutter	Dy15	194 60 87
-	1 st	Dubbelmutter	Dy15x22	196 56 14
1 st	1 st	Skrudvel Hörnrör	Dy15	197 01 73
1 st	1 st	Skrudvel T-rör	Dy15	194 77 79
1 st	-	Kulventil vinkel, grått vred	Dy15	854 69 69
-	1 st	Kulventil <sup>V6</sup> vinkel, grått vred	Dy22	549 49 01
3 st	2 st	Kopplingsbricka <sup>V6</sup> Blå	Dy16	205 48 92
-	1 st	Kopplingsbricka <sup>V6</sup> Blå*	Dy20	205 49 09



#### Installationstillbehör:

3 st	3 st	Bockfixtur <sup>V6</sup> Blå	25 skyddsror	205 48 78
-	1 st	Påbyggnadsdel <sup>V6</sup>	20/25	205 49 45

MOD16A16S3  
RSK 1774004

MOD20A16S3  
RSK 1774005

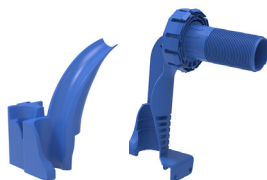


### 3-RÖRS STÅENDE FÖRDELARE MED AVSTÄNGNING

MOD16A16S3 med 16-matning, MOD20A16S3 med 20-matning. Dy16-rör kopplas med Vattete-koppling Dy15. I RSK-numret för Väggfördelare<sup>V6</sup> set ingår inte Bockfixtur<sup>V6</sup> Blå eller Påbyggnadsdel<sup>V6</sup>.



MOD16A16S3 RSK 1774004	MOD20A16S3 RSK 1774005	Benämning	Dimension	RSK-nr komponent
2 st	1 st	Dubbelmutter	Dy15	194 60 87
-	1 st	Dubbelmutter	Dy15x22	196 56 14
1 st	1 st	Skrudvel vinkel	Dy15	194 77 53
1 st	1 st	Skrudvel T-rör	Dy15	194 77 79
1 st	-	Kulventil T-rör, grått vred	Dy15	854 69 76
-	1 st	Kulventil <sup>V6</sup> T-rör, grått vred	Dy22x22x15	549 53 08
3 st	2 st	Kopplingsbricka <sup>V6</sup> Blå	Dy16	205 48 92
-	1 st	Kopplingsbricka <sup>V6</sup> Blå*	Dy20	205 49 09



#### Installationstillbehör:

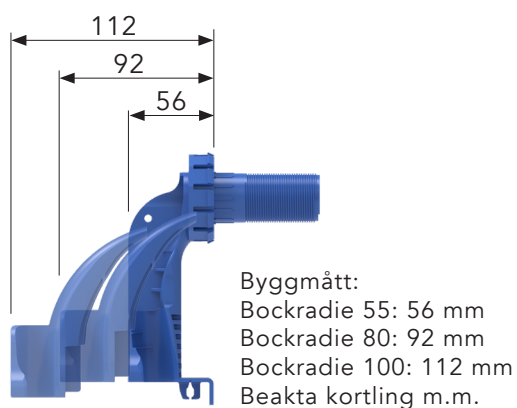
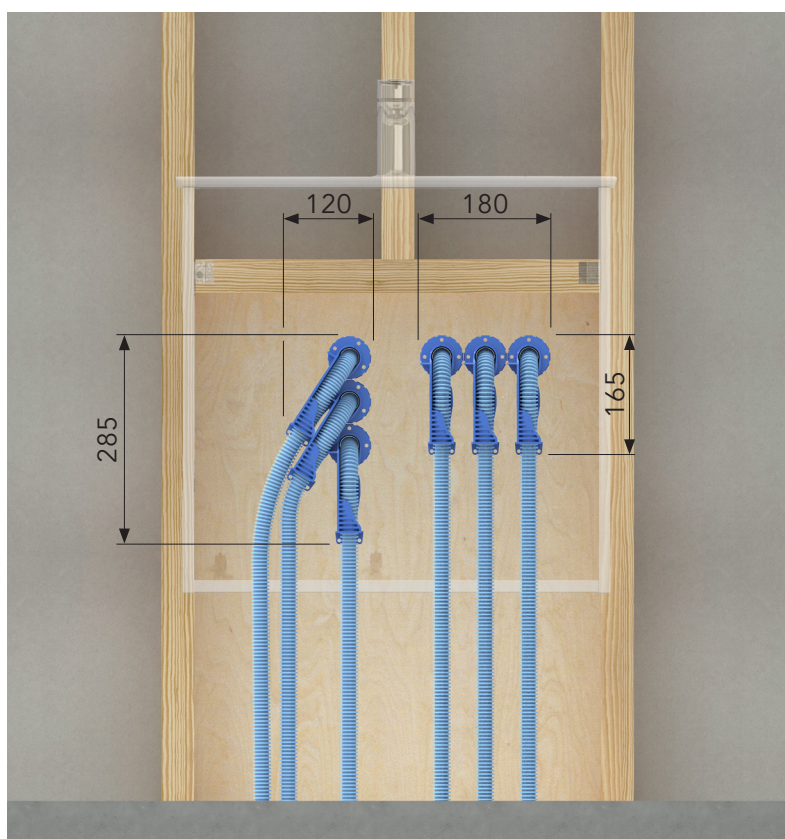
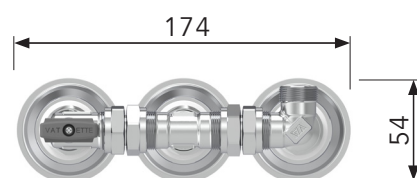
3 st	3 st	Bockfixtur <sup>V6</sup> Blå	25 skyddsror	205 48 78
-	1 st	Påbyggnadsdel <sup>V6</sup>	20/25	205 49 45

\*komplettera med klämhylsa Dy20:

20x2,0-2,3=197 01 65 / 20x2,4-2,7= 197 01 66 / 20x2,8-3,0=197 01 67

## MÅTTSKISS I TVÄTTSTÄLLSKOMMOD

Exempel på montage i tvättställskommod Artic från Gustavsberg, bredd 60 cm. OBS! Säkerställ alltid att tänkt placering av väggfördelarna fungerar med den tvättställskommod som skall användas. Kontrollera att inga konflikter uppstår med lådor, hyllor, infästningsdetaljer och avlopp.



MOD16A16L4  
RSK 1774006

MOD20A16L4  
RSK 1774007

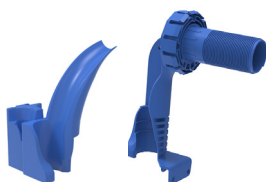


## 4-RÖRS LIGGANDE FÖRDELARE MED AVSTÄNGNING

MOD16A16L4 med 16-matning, MOD20A16L4 med 20-matning. Dy16-rör kopplas med Vattete-koppling Dy15. I RSK-numret för Väggfördelare<sup>V6</sup> set ingår inte Bockfixtur<sup>V6</sup> Blå eller Påbyggnadsdel<sup>V6</sup>.



MOD16A16L4 RSK 1774006	MOD20A16L4 RSK 1774007	Benämning	Dimension	RSK-nr komponent
3 st	2 st	Dubbelmutter	Dy15	194 60 87
-	1 st	Dubbelmutter	Dy15x22	196 56 14
1 st	1 st	Skrudvel Hörnrör	Dy15	197 01 73
2 st	2 st	Skrudvel T-rör	Dy15	194 77 79
1 st	-	Kulventil vinkel, grått vred	Dy15	854 69 69
-	1 st	Kulventil <sup>V6</sup> vinkel, grått vred	Dy22	549 49 01
4 st	3 st	Kopplingsbricka <sup>V6</sup> Blå	Dy16	205 48 92
-	1 st	Kopplingsbricka <sup>V6</sup> Blå*	Dy20	205 49 09



### Installationstillbehör:

4 st	4 st	Bockfixtur <sup>V6</sup> Blå	25 skyddsror	205 48 78
-	1 st	Påbyggnadsdel <sup>V6</sup>	20/25	205 49 45

MOD16A16S4  
RSK 1774008

MOD20A16S4  
RSK 1774009



## 4-RÖRS STÅENDE FÖRDELARE MED AVSTÄNGNING

MOD16A16S4 med 16-matning, MOD20A16S4 med 20-matning. Dy16-rör kopplas med Vattete-koppling Dy15. I RSK-numret för Väggfördelare<sup>V6</sup> set ingår inte Bockfixtur<sup>V6</sup> Blå eller Påbyggnadsdel<sup>V6</sup>.



MOD16A16S4 RSK 1774008	MOD20A16S4 RSK 1774009	Benämning	Dimension	RSK-nr komponent
3 st	2 st	Dubbelmutter	Dy15	194 60 87
-	1 st	Dubbelmutter	Dy15x22	196 56 14
1 st	1 st	Skrudvel vinkel	Dy15	194 77 53
2 st	2 st	Skrudvel T-rör	Dy15	194 77 79
1 st	-	Kulventil T-rör, grått vred	Dy15	854 69 76
-	1 st	Kulventil <sup>V6</sup> T-rör, grått vred	Dy22x22x15	549 53 08
4 st	3 st	Kopplingsbricka <sup>V6</sup> Blå	Dy16	205 48 92
-	1 st	Kopplingsbricka <sup>V6</sup> Blå*	Dy20	205 49 09

### Installationstillbehör:

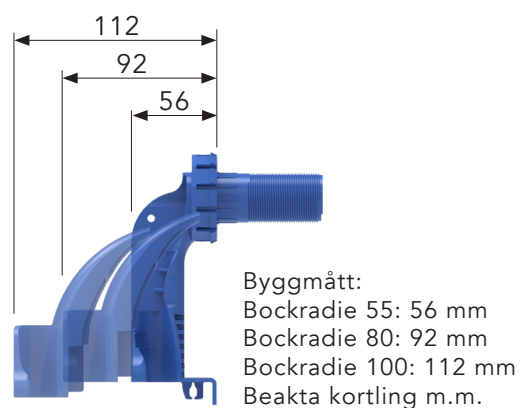
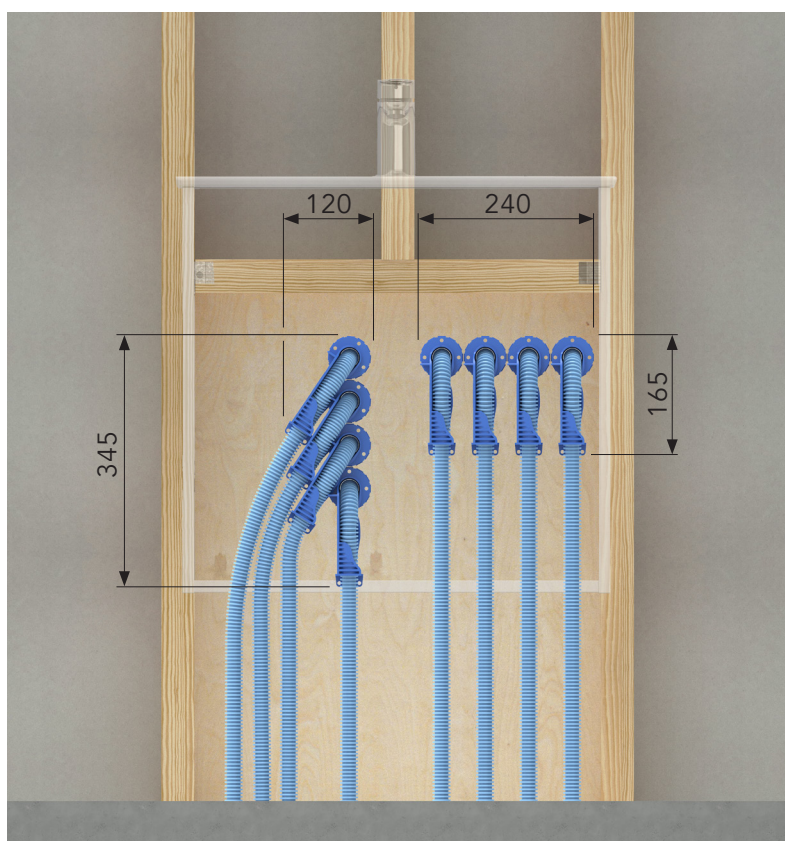
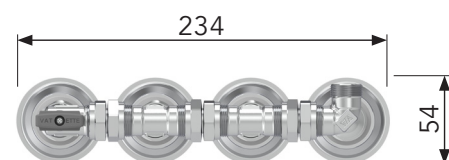
4 st	4 st	Bockfixtur <sup>V6</sup> Blå	25 skyddsror	205 48 78
-	1 st	Påbyggnadsdel <sup>V6</sup>	20/25	205 49 45

\*komplettera med klämhylsa Dy20:

20x2,0-2,3=197 01 65 / 20x2,4-2,7= 197 01 66 / 20x2,8-3,0=197 01 67

## MÅTTSKISS I TVÄTTSTÄLLSKOMMOD

Exempel på montage i tvättställskommod Artic från Gustavsberg, bredd 60 cm. OBS! Säkerställ alltid att tänkt placering av väggfördelarna fungerar med den tvättställskommod som skall användas. Kontrollera att inga konflikter uppstår med lådor, hyllor, infästningsdetaljer och avlopp.



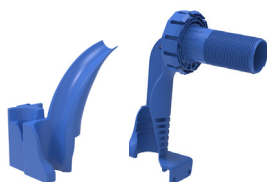
MOD16A16U5  
RSK 1774012

MOD20A16U5  
RSK 1774013



## 5-RÖRS U-FORMAD FÖRDELARE MED AVSTÄNGNING

MOD16A16U5 med 16-matning, MOD20A16U5 med 20-matning. Dy16-rör kopplas med Vattete-koppling Dy15. I RSK-numret för Väggfördelare<sup>V6</sup> set ingår inte Bockfixtur<sup>V6</sup> Blå eller Påbyggnadsdel<sup>V6</sup>.



MOD16A16U5 RSK 1774012	MOD20A16U5 RSK 1774013	Benämning	Dimension	RSK-nr komponent
4 st	3 st	Dubbelmutter	Dy15	194 60 87
-	1 st	Dubbelmutter	Dy15x22	196 56 14
2 st	2 st	Skrudel Hörnrör	Dy15	197 01 73
1 st	1 st	Skrudel T-rör	Dy15	194 77 79
1 st	1 st	Skrudel vinkel	Dy15	194 77 53
1 st	-	Kulventil T-rör, grått vred	Dy15	854 69 76
-	1 st	Kulventil <sup>V6</sup> T-rör, grått vred	Dy22x22x15	549 53 08
5 st	4 st	Kopplingsbricka <sup>V6</sup> Blå	Dy16	205 48 92
-	1 st	Kopplingsbricka <sup>V6</sup> Blå*	Dy20	205 49 09

### Installationstillbehör:

5 st	5 st	Bockfixtur <sup>V6</sup> Blå	25 skyddsror	205 48 78
-	1 st	Påbyggnadsdel <sup>V6</sup>	20/25	205 49 45

MOD16A16S5  
RSK 1774010

MOD20A16S5  
RSK 1774011



## 5-RÖRS STÅENDE FÖRDELARE MED AVSTÄNGNING

MOD16A16S5 med 16-matning, MOD20A16S5 med 20-matning. Dy16-rör kopplas med Vattete-koppling Dy15. I RSK-numret för Väggfördelare<sup>V6</sup> set ingår inte Bockfixtur<sup>V6</sup> Blå eller Påbyggnadsdel<sup>V6</sup>.



MOD16A16S5 RSK 1774010	MOD20A16S5 RSK 1774011	Benämning	Dimension	RSK-nr komponent
4 st	3 st	Dubbelmutter	Dy15	194 60 87
-	1 st	Dubbelmutter	Dy15x22	196 56 14
1 st	1 st	Skrudel vinkel	Dy15	194 77 53
3 st	3 st	Skrudel T-rör	Dy15	194 77 79
1 st	-	Kulventil T-rör, grått vred	Dy15	854 69 76
-	1 st	Kulventil <sup>V6</sup> T-rör, grått vred	Dy22x22x15	549 53 08
5 st	4 st	Kopplingsbricka <sup>V6</sup> Blå	Dy16	205 48 92
-	1 st	Kopplingsbricka <sup>V6</sup> Blå*	Dy20	205 49 09

### Installationstillbehör:

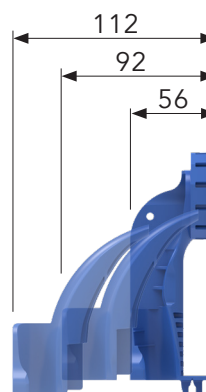
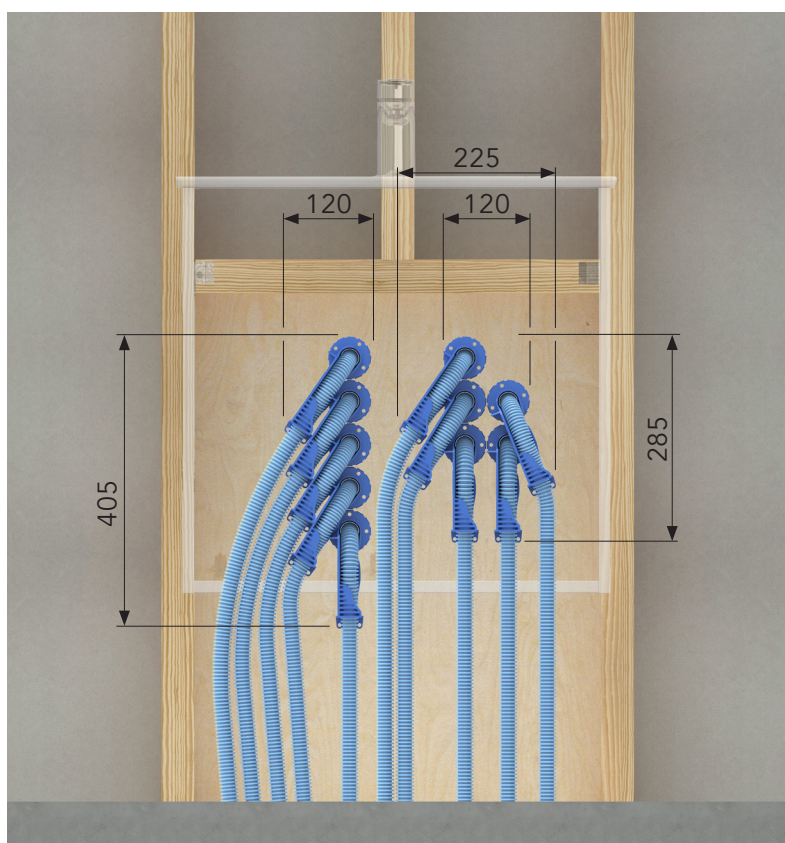
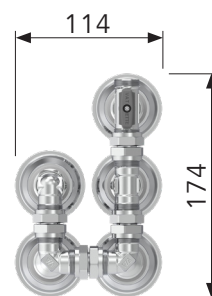
5 st	5 st	Bockfixtur <sup>V6</sup> Blå	25 skyddsror	205 48 78
-	1 st	Påbyggnadsdel <sup>V6</sup>	20/25	205 49 45

\*komplettera med klämhylsa Dy20:

20x2,0-2,3=197 01 65 / 20x2,4-2,7= 197 01 66 / 20x2,8-3,0=197 01 67

## MÅTTSKISS I TVÄTTSTÄLLSKOMMOD

Exempel på montage i tvättställskommod Artic från Gustavsberg, bredd 60 cm. OBS! Säkerställ alltid att tänkt placering av väggfördelarna fungerar med den tvättställskommod som skall användas. Kontrollera att inga konflikter uppstår med lådor, hyllor, infästningsdetaljer och avlopp.



Byggmått:  
Bockradie 55: 56 mm  
Bockradie 80: 92 mm  
Bockradie 100: 112 mm  
Beakta kortling m.m.

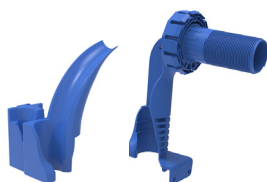
MOD16A16U6  
RSK 1774016

MOD20A16U6  
RSK 1774017



## 6-RÖRS U-FORMAD FÖRDELARE MED AVSTÄNGNING

MOD16A16U6 med 16-matning, MOD20A16U6 med 20-matning. Dy16-rör kopplas med Vattettekoppling Dy15. I RSK-numret för Väggfördelare<sup>V6</sup> set ingår inte Bockfixtur<sup>V6</sup> Blå eller Påbyggnadsdel<sup>V6</sup>.



MOD16A16U6 RSK 1774016	MOD20A16U6 RSK 1774017	Benämning	Dimension	RSK-nr komponent
5 st	4 st	Dubbelmutter	Dy15	194 60 87
-	1 st	Dubbelmutter	Dy15x22	196 56 14
2 st	2 st	Skrudvel Hörnrör	Dy15	197 01 73
2 st	2 st	Skrudvel T-rör	Dy15	194 77 79
1 st	1 st	Skrudvel vinkel	Dy15	194 77 53
1 st	-	Kulventil T-rör, grått vred	Dy15	854 69 76
-	1 st	Kulventil T-rör, grått vred	Dy22x22x15	549 53 08
6 st	5 st	Kopplingsbricka <sup>V6</sup> Blå	Dy16	205 48 92
-	1 st	Kopplingsbricka <sup>V6</sup> Blå	Dy20	205 49 09

### Installationstillbehör:

6 st	6 st	Bockfixtur <sup>V6</sup> Blå	25 skyddsror	205 48 78
-	1 st	Påbyggnadsdel <sup>V6</sup>		205 49 45

MOD16A16S6  
RSK 1774014

MOD20A16S6  
RSK 1774015



## 6-RÖRS STÅENDE FÖRDELARE MED AVSTÄNGNING

MOD16A16S6 med 16-matning, MOD20A16S6 med 20-matning. Dy16-rör kopplas med Vattettekoppling Dy15. I RSK-numret för Väggfördelare<sup>V6</sup> set ingår inte Bockfixtur<sup>V6</sup> Blå eller Påbyggnadsdel<sup>V6</sup>.



MOD16A16S6 RSK 1774014	MOD20A16S6 RSK1774015	Benämning	Dimension	RSK-nr komponent
5 st	4 st	Dubbelmutter	Dy15	194 60 87
-	1 st	Dubbelmutter	Dy15x22	196 56 14
1 st	1 st	Skrudvel vinkel	Dy15	194 77 53
4 st	4 st	Skrudvel T-rör	Dy15	194 77 79
1 st	-	Kulventil T-rör, grått vred	Dy15	854 69 76
-	1 st	Kulventil <sup>V6</sup> T-rör, grått vred	Dy22x22x15	549 53 08
6 st	5 st	Kopplingsbricka <sup>V6</sup> Blå	Dy16	205 48 92
-	1 st	Kopplingsbricka <sup>V6</sup> Blå*	Dy20	205 49 09

### Installationstillbehör:

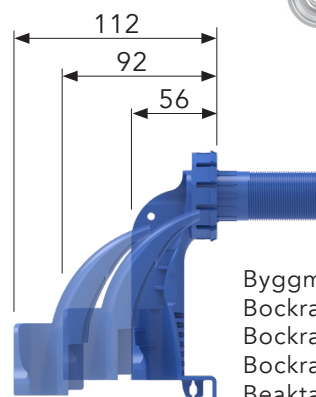
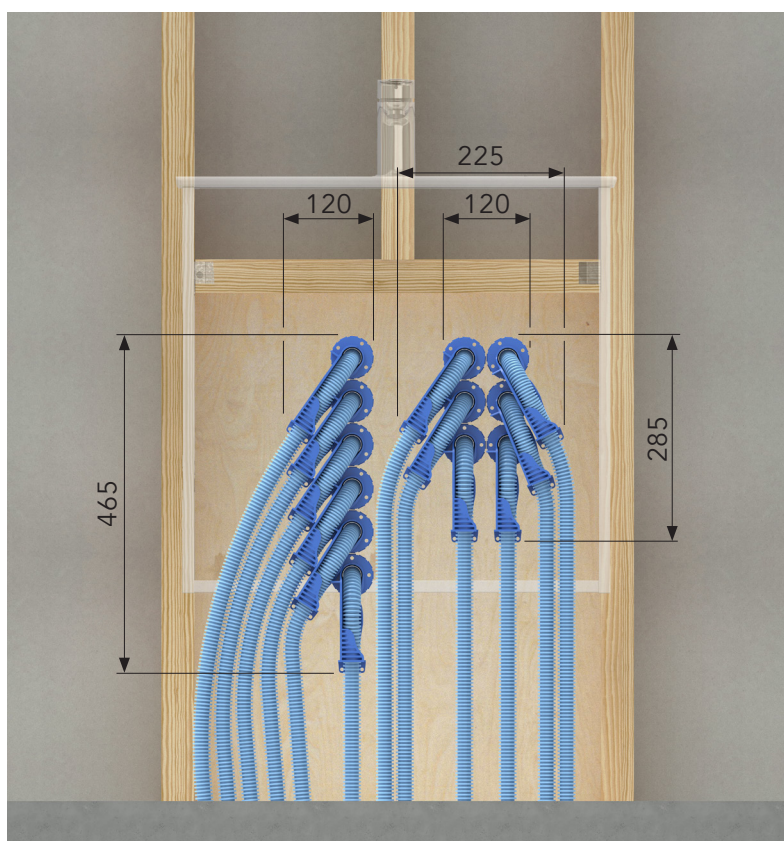
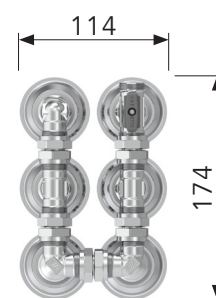
6 st	6 st	Bockfixtur <sup>V6</sup> Blå	25 skyddsror	205 48 78
-	1 st	Påbyggnadsdel <sup>V6</sup>	20/25	205 49 45

\*komplettera med klämhylsa Dy20:

20x2,0-2,3=197 01 65 / 20x2,4-2,7= 197 01 66 / 20x2,8-3,0=197 01 67

## MÅTTSKISS I TVÄTTSTÄLLSKOMMOD

Exempel på montage i tvättställskommod Artic från Gustavsberg, bredd 60 cm. OBS! Säkerställ alltid att tänkt placering av väggfördelarna fungerar med den tvättställskommod som skall användas. Kontrollera att inga konflikter uppstår med lådor, hyllor, infästningsdetaljer och avlopp.



# SÄKRARE & SNYGGARE - VINSTEN MED VATETTE VÄGGFÖRDELNING BEVISAS PÅ NYTT

Det blev en enkel, billig och vattensäker lösning när Assemblin VS installerade Vatette Vägghörselning V6 på Brf Björkängen. Byggare och projekterare ser också stora fördelar med lösningen, som ersätter fördelarskåpen.



Vatette är branschledande i utvecklingen av högkvalitativa VS-system som förenklar alla steg i byggprocessen. Ett färskt exempel på nyttan med Vatette Vägghörselning V6 finns i nybyggda BRF Björkängen med 36 bostäder i Vårgårda.

– Systemen användes i samtliga lägenheter och det har varit snabba och smidiga installationer, säger Birger Claesson på Rydlers Bygg som varit platschef under bygget av BRF Björkängen.

## UNDBIKER VATTENSKADOR

Den traditionella lösningen med vattenfördelarskåp infällda i väggar har enligt honom skapat problem för både byggare och byggherre. Skåpen tar plats, kräver bredare reglar och därmed tjockare väggar. Med Vatette Vägghörselning V6 förenklas såväl projektering som installation eftersom tappvattnet istället fördelas utanför väggen.

– När vi slipper fördelarskåpet kan vi ha en vanlig väggdjocklek. I Björkängen blev det ett mycket bättre och snyggare resultat där vattenfördelningen till exempel kunde placeras under handfatet i en kommod, säger Birger Claesson och betonar

att det också finns en viktig byggkvalitetsaspekt.

– Det har tidigare funnits allvarliga risker för vattensador i och med att tätningarna i fördelningsskåpen inte varit hundra procentiga. När fördelningen sitter utanpå väggen i ett våtrum tar vi bort den risken eftersom ett läckage då rinner ut i ett utrymme med tätskikt och golnbrunn.

## KOSTNADSEFFEKTIVT

Vägghörselningen V6 är en del av System Vatette och kan byggas ihop med kopplingar, kulventiler och väggbrickor som ingår i produktsortimentet. För VS-installatören innebär det en smidigare och mer kostnadseffektiv installation.

– Personligen är jag övertygad om att fördelarskåpen kommer att förbjudas inom 5 år eftersom skarvar inte hör hemma i väggar oavsett om det är i fördelarskåp eller ej, säger Lars-Erik Larsson, filialchef på Assemblin VS som utfört installationerna på BRF Björkängen.

– En annan fördel med Vattettes V6 system är att de bygger på standardprodukter som alla installatörer redan har i sin servicebil. Enkelheten innebär att vi sparar tid och kostnader.



## ”PERSONLIGEN ÄR JAG ÖVERTYGAD OM ATT FÖRDELARSKÅPEN KOMMER ATT FÖRBJUDAS INOM 5 ÅR EFTERSOM SKARVAR INTE HÖR HEMMA I VÄGGAR. JAG REKOMMENDERAR VÄGGFÖRDELNING TILL ALLA MINA KUNDER IDAG”

– Lars-Erik Larsson, filialchef för Assemblin VS

### NÖJDARE KUNDER

Säkrare installation, snyggare badrumsväggar och större boyta har också tillfört ett stort värde för fastighetsägarna i BRF Björkängen. Intresset för Vattettes moderna lösningar ökar bland byggare men också bland arkitekter och VVS-konsulter som vill kunna planera bättre hus och bostäder och ha smidigare processer.

– Det finns de som tror att väggfördelning innebär synliga rör, men det är en missuppfattning eftersom fördelningen ryms i tvättställskommoden. Många blir förvånade över hur liten plats installationen tar. Inga uppdragsgivare efterfrågar fördelarskåp efter att jag har presenterat Vattettes lösning för dem och jag rekommenderar väggfördelning till alla mina kunder idag, säger Lars-Erik Larsson.

### ENKLARE PROJEKTERING

Anders Fritzon, Markandsområdeschef på AFRY som varit VVS-konsulter under bygget av BRF Björkängen, förklarar att de kortade ner projekterings tiden avsevärt genom att använda Vattettes väggfördelning.

– När vi kommer in i projekt har placeringen av fördelarskåpen ofta inte bestämts, och då måste

vi och arkitekten lösa det tillsammans. Det är omständligt men när vi använder väggfördelare slipper vi hela det momentet och kan komma igång med vårt jobb mycket tidigare. Efter projektet i Björkängen har vi använt det i flera projekt med ett bra resultat.

### STORT GENOMSLAG

Att intresset växer på marknaden är tydligt enligt Björn Rydetorp, produkt- och kategorichef på Vattette.

– Vi har haft systemet på marknaden nu sedan ett år tillbaka och fler och fler i byggbranschens olika led, byggare, arkitekter, VVS-konsulter, Installatörer och försäkringsbolag ser fördelarna med tekniken med Vaggfördelare V6 och börjar använda och rekommendera lösningen, säger han.



# KONTAKTA VÅRA SÄLJARE

## REGION STOCKHOLM & NORRLAND



HENRIK GUSTAFSSON

Regionsansvarig Öst/Norr  
henrik.gustafsson@gustavsberg.com  
076-949 79 40



PATRICK HOLMBERG

Säljchef KAM Projekt  
patrick.holmberg@oras.com  
070-242 60 09



JOHAN HOLMBERG

Säljare Stockholm norr, Dalarna,  
Västmanland  
johan.holmberg@gustavsberg.com  
070-310 12 59



JESPER EKESIOÖ

Säljare Stockholm  
jesper.ekesioo@gustavsberg.com  
073-592 64 18



JOEL LARSSON

Säljare Norra Stockholm, Uppland,  
Gästrikland, Hälsingland  
joel.larsson@gustavsberg.com  
076-051 14 71



SIMON HJALMARSSON

Säljare Närke, Värmland, Södermanland  
simon.hjalmarsson@gustavsberg.com  
070-636 13 16



ROLAND FORSBERG

Säljare Norrland  
roland.forsberg@gustavsberg.com  
070-325 49 83



PÄR HOLMGREN

Säljare Stockholm, Gotland  
par.holmgren@oras.com  
070-595 28 51



RIKARD DANIELSSON

Säljare Projekt Mellansverige  
rikard.danielsson@oras.com  
070-615 39 10

## REGION VÄST, GÖTEBORG & MALMÖ



CARL-JOHAN JOHANSSON

Säljchef, KAM B2B Sverige  
carl-johan.johansson@gustavsberg.com  
076-812 43 80



MARCUS SAHLSTEN

Regionsansvarig Syd/Väst  
marcus.sahlsten@oras.com  
070-597 33 50



MICKAEL NORRBY

Säljare Skåne, Blekinge, Öland  
mickael.norrby@oras.com  
070-588 33 43



JOHAN LINDROTH

Säljare Göteborg, Bohuslän, Dalsland  
johan.lindroth@gustavsberg.com  
070-556 54 25



LINUS LUNDRGREN

Säljare Malmö, Skåne, Halland  
linus.lundgren@gustavsberg.com  
076-131 30 46



JÖRGEN FORSS

Säljare Småland, Kronoberg,  
Östergötland  
jorgen.forss@gustavsberg.com  
070-533 03 54



HERMAN MÅRTENSSON

Säljare Projekt Sydväst  
herman.martensson@gustavsberg.com  
070-731 85 94



JIM LIVEROTH

Säljare Projekt Sydost  
jim.liveroth@gustavsberg.com  
070-377 66 26



Gustavsberg AB  
Box 400, 134 29 Gustavsberg  
Telefon 08-570 391 00  
[customerservice.se@gustavsberg.com](mailto:customerservice.se@gustavsberg.com)

orasgroup

